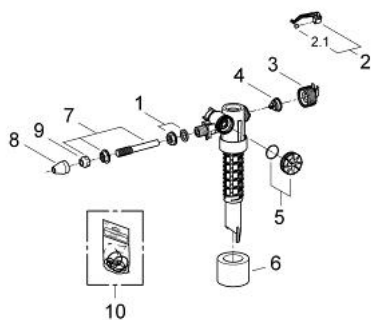


37 092 000 VALVOLA DI CARICO



PARTI DI RICAMBIO , settembre 1995 – now

- 1: dado di fissaggio (Ordine n. 43262000)
- 2: Leva (Ordine n. 43734000)
- 2.1: Guarnizione (Ordine n. 4377000M)
- 3: Testina valvola (Ordine n. 43536000)
- 4: Membrana (Ordine n. 4375800M)
- 5: Cappuccio filettato (Ordine n. 43735000)
- 6: Galleggiante, 5 pz. (Ordine n. 4379100M)
- 7: RONDELLA DI RASAMENTO MOBILE (Ordine n. 37124000)
- 8: Rosetta (Ordine n. 43234SH0)
- 8: Rosetta (Ordine n. 43234SL0)
- 9: Dado di serraggio (Ordine n. 43258000)
- 10: Set guarnizioni (Ordine n. 43722000)*

* Accessori speciali