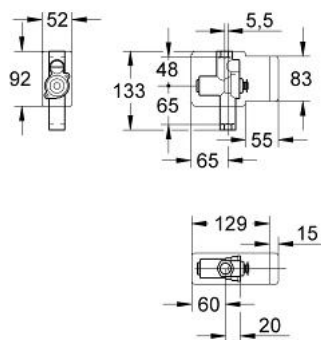


## 37 017 000 **FLUSSOMETRO PER ORINATOIO**

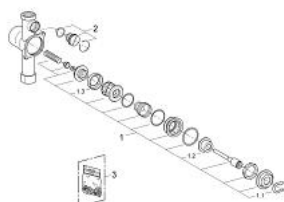


### DESCRIZIONE PRODOTTO

- 1/2"
- montaggio a incasso
- pressione dinamiche 0,5 bar
- completo di rubinetto per lavastoviglie
- regolazione della portata
- bassa rumorosità (Il gruppo d'insonorizzazione secondo le Specifiche Tedesche)
- regolazione della portata a 2,0/4,0/6,0 l
- supporto di sciacquo impianto
- involucro in polistirolo insonorizzante
- senza placca di comando



## 37 017 000 **FLUSSOMETRO PER ORINATOIO**



### **PARTI DI RICAMBIO** , gennaio 1995 – now

- 1: Parte interna (Ordine n. 43812000)
- 1.1: Disco di sicurezza (Ordine n. 43091000)
- 1.2: Membrana (Ordine n. 4376200M)
- 1.3: Manicotto (Ordine n. 4376500M)
- 2: Arresto (Ordine n. 43392000)
- 3: Set guarnizioni (Ordine n. 43719000)\*

\* Accessori speciali