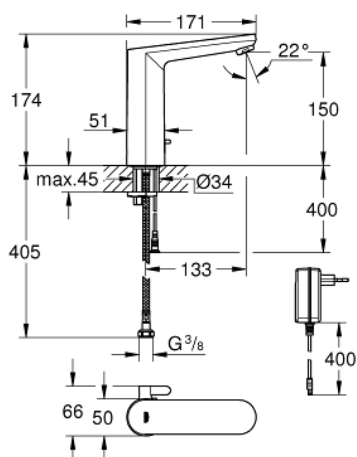
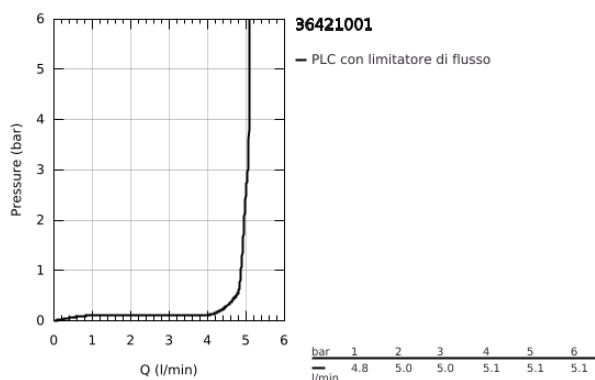


## 36 421 001 EUROSMART COSMOPOLITAN E MISCELATORE ELETTRONICO PER LAVABO TAGLIA L CON COMANDO AD INFRAROSSI E LIMITATORE DI TEMPERATURA REGOLABILE

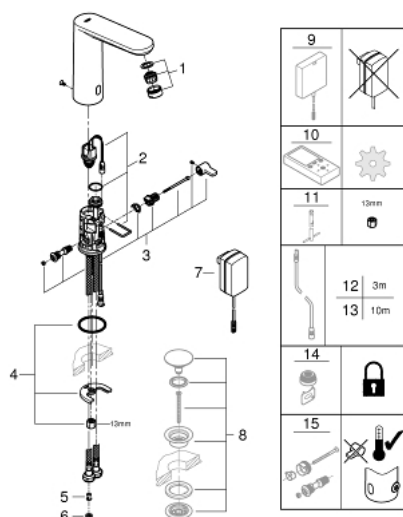


### DESCRIZIONE PRODOTTO

- Colore: cromo
- sensore IR bi-direzionale per impostazione e controllo dei parametri di funzionamento e assistenza
- trasformatore 100-230 V AC, 50-60 Hz, 6V DC
- con tecnologia GROHE Water Saving per il risparmio idrico
- portata massima (a 3 bar): 5 l/min
- con raccordi flessibili
- valvola di ritegno
- filtri
- con elettrovalvola integrata
- rapido sistema di installazione
- 7 programmazioni
- sciacquo automatico
- disinfezione termica
- modalità di pulizia
- funzioni e settaggi aggiuntivi con telecomando 36 407
- marchio CE
- il gruppo di insonorizzazione secondo DIN 4109
- protezione IP 59



## 36 421 001 EUROSMART COSMOPOLITAN E MISCELATORE ELETTRONICO PER LAVABO TAGLIA L CON COMANDO AD INFRAROSSI E LIMITATORE DI TEMPERATURA REGOLABILE



### PARTI DI RICAMBIO , agosto 2020 – now

- 1: Mousseur (Ordine n. 48159000)
- 2: Elettrovalvola (Ordine n. 42479000)
- 3: Leva (Ordine n. 42623000)
- 4: Gruppo di serraggio astina (Ordine n. 46249000)
- 5: Valvola di non ritorno (Ordine n. 4257200M)
- 6: Filtro Ultrasafe (Ordine n. 4241300M)
- 7: Adattatore (Ordine n. 42388000)
- 8: Piletta di scarico con apertura e chiusura manuale (clic clac) (Ordine n. 65807000)\*
- 9: Alimentatore a commutazione (Ordine n. 36338000)\*
- 10: Telecomando (Ordine n. 36407001)\*
- 11: Chiave fissa di montaggio (Ordine n. 19017000)\*
- 12: Cavo prolunga (Ordine n. 36340000)\*
- 13: Cavo prolunga (Ordine n. 36341000)\*
- 14: Mousseur (Ordine n. 36133000)\*
- 15: cappuccio (Ordine n. 42624000)\*

\* Accessori speciali