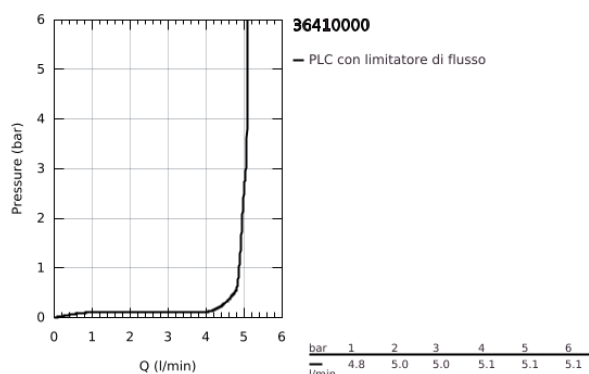
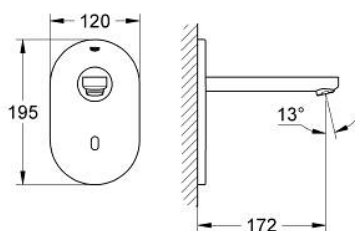


## 36 410 000 EUROECO COSMOPOLITAN E BLUETOOTH RUBINETTO ELETTRONICO PER LAVABO CON COMANDO AD INFRAROSSI



### DESCRIZIONE PRODOTTO (1/2)

- Colore: cromo
- sensore IR e modulo Bluetooth per comunicazione bi-direzionale, impostazione e controllo dei parametri di funzionamento e assistenza
- con trasformatore 100-240 V AC, 50-60 Hz, 6,75 V DC
- parte esterna per corpo incasso
- 36 336 001/36 337 001
- con tecnologia GROHE Water Saving per il risparmio idrico
- portata massima (a 3 bar): 5 l/min
- rompigetto laminare
- sporgenza 172 mm
- con sistema Bluetooth 4.0 per comunicazione wireless
- per sistemi Apple\*\* e Android
- copertura Bluetooth (10 m) variabile a seconda dei materiali e dei muri presenti tra il trasmettitore e il ricevitore
- con funzione di monitoraggio di:
- prodotti protetti da password
- la App rileva tutti i prodotti Bluetooth in gamma
- campo di rilevamento e spegnimento ritardato
- sciacquo automatico
- disinfezione termica
- modalità di pulizia
- 2 timer on/off
- identificazione per nome
- funzioni di servizio per:
- invio e salvataggio di 3 profili
- ripristino alle impostazioni di fabbrica
- versione hardware e software
- marchio CE
- I gruppo di insonorizzazione secondo DIN 4109
- I dispositivi mobili e la App \*\*\* GROHE IR Remote non sono inclusi nella fornitura e sono da scaricare su: Apple/ iTunes, Google Play o altri store autorizzati.

Pure Freude  
an Wasser

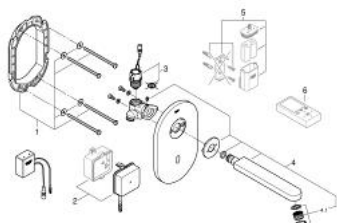


## 36 410 000 EUROECO COSMOPOLITAN E BLUETOOTH RUBINETTO ELETTRONICO PER LAVABO CON COMANDO AD INFRAROSSI

### DESCRIZIONE PRODOTTO (2/2)

- \* Il marchio e il logo Bluetooth sono marchi registrati di proprietà di Bluetooth SIG , Inc. e qualsiasi utilizzo di tali marchi da parte di Grohe AG è autorizzato con licenza. Altri marchi e nomi commerciali sono di proprietà dei rispettivi titolari .
- \*\*Apple, il logo Apple, iPod, iPod Touch, iPhone e iTunes sono di proprietà esclusiva di Apple Inc, marchio registrato negli USA e altri Paesi.Apple non è responsabile per il funzionamento di questo dispositivo o della sua compatibilità con gli standard di sicurezza e regolatori.
- \*\*\* Disponibile gratuitamente su iTunes app o Google Play store.

## 36 410 000 EUROECO COSMOPOLITAN E BLUETOOTH RUBINETTO ELETTRONICO PER LAVABO CON COMANDO AD INFRAROSSI



### **PARTI DI RICAMBIO** , settembre 2014 – now

1: Telaio di supporto (Ordine n. 42419000)

2: alimentazione (Ordine n. 42470000)

3: Elettrovalvola (Ordine n. 42469000)

4: Bocca (Ordine n. 42445000)

4.1: Mousseur (Ordine n. 48159000)

5: Vano batterie (Ordine n. 42393000)\*

5.1: Batteria (Ordine n. 42886000)

6: Telecomando per tutti i prodotti GROHE ad infrarossi (Ordine n. 36407000)\*

\* Accessori speciali