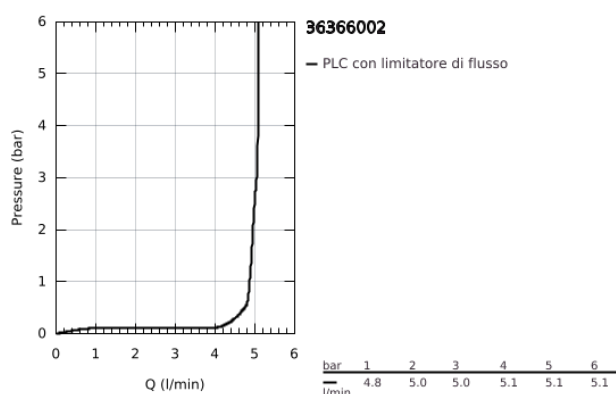
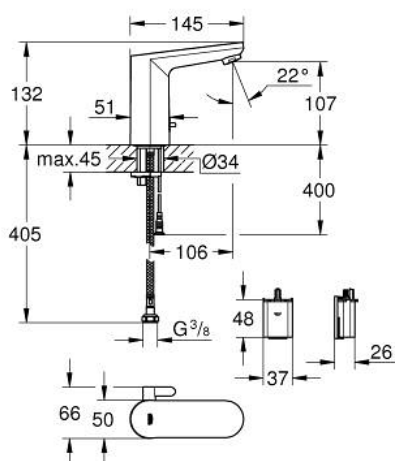


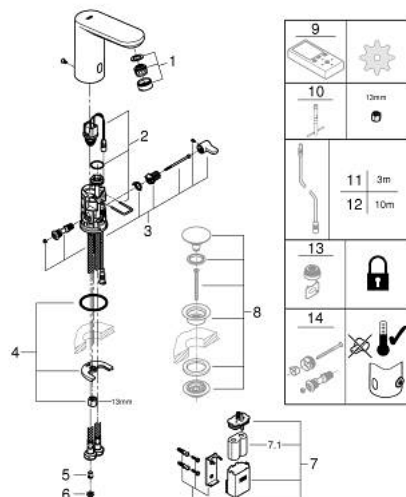
## 36 366 002 GET E MISCELATORE ELETTRONICO PER LAVABO CON CON COMANDO AD INFRAROSSI



### DESCRIZIONE PRODOTTO

- Colore: cromo
- sensore IR bi-direzionale per impostazione e controllo dei parametri di funzionamento e assistenza
- alimentazione batteria litio 6V - tipo CR-P2
- durata della batteria: circa 7 anni (150 cicli al giorno)
- spia di controllo della batteria
- dispositivo di miscelazione con blocco acqua calda
- con elettrovalvola integrata
- batteria esterna
- mousseur con tecnologia GROHE Water Saving (portata limitata a 5,7 l/min)
- filtri
- valvola di ritegno
- 7 programmazioni
- sciacquo automatico
- disinfezione termica
- modalità di pulizia
- funzioni e settaggi aggiuntivi con telecomando 36 407
- il gruppo di insonorizzazione secondo DIN 4109
- protezione IP 59
- marchio CE

## 36 366 002 GET E MISCELATORE ELETTRONICO PER LAVABO CON CON COMANDO AD INFRAROSSI



### PARTI DI RICAMBIO , agosto 2020 – now

- 1: Mousseur (Ordine n. 48159000)
  - 2: Elettrovalvola (Ordine n. 42479000)
  - 3: Leva (Ordine n. 42623000)
  - 4: Gruppo di serraggio astina (Ordine n. 46249000)
  - 5: Valvola di non ritorno (Ordine n. 4257200M)
  - 6: Filtro Ultrasafe (Ordine n. 4241300M)
  - 7: Vano batterie (Ordine n. 42393000)
  - 7.1: Batteria (Ordine n. 42886000)
  - 8: Piletta di scarico con apertura e chiusura manuale (clic clac) (Ordine n. 65807000)\*
  - 9: Telecomando (Ordine n. 36407001)\*
  - 10: Chiave fissa di montaggio (Ordine n. 19017000)\*
  - 11: Cavo prolunga (Ordine n. 36340000)\*
  - 12: Cavo prolunga (Ordine n. 36341000)\*
  - 13: Mousseur (Ordine n. 36133000)\*
  - 14: cappuccio (Ordine n. 42624000)\*
- \* Accessori speciali