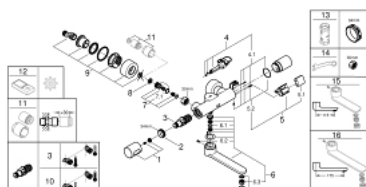


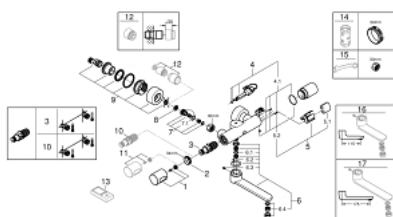
36 333 000 EUROSMART COSMOPOLITAN E MISCELATORE TERMOSTATICO PER LAVABO A PARETE CON COMANDO AD INFRAROSSI



PARTI DI RICAMBIO , novembre 2019 – now

- 1: Manopola con scala temperatura (Ordine n. 47811000)
- 2: Anello di fissaggio (Ordine n. 47743000)
- 3: Cartuccia termostatica compatta da 1/2" (Ordine n. 47439000)
- 4: Elettrovalvola (Ordine n. 42471000)
- 4.1: Set viti (Ordine n. 42422000)
- 5: Vano batterie (Ordine n. 42425000)
- 5.1: Batteria (Ordine n. 42886000)
- 5.2: Set viti (Ordine n. 42422000)
- 6: Bocca (Ordine n. 42426000)
- 6.1: O-RING 20 PZ. (Ordine n. 0128500M)
- 6.2: Set viti (Ordine n. 46670000)
- 6.3: Limitatore di portata (Ordine n. 13960000)
- 7: Valvola di non ritorno (Ordine n. 48277000)
- 7.1: O-Ring Ø17 x Ø2 (Ordine n. 0305500M)
- 8: Filtro (Ordine n. 0726400M)
- 9: Raccordo a S (Ordine n. 12693000)
- 10: Cartuccia termostatica 1/2" GROHE TurboStat (Ordine n. 47175000)*
- 11: Set prolunga 30 mm (Ordine n. 46238000)*
- 12: Telecomando (Ordine n. 36407001)*
- 13: Chiave a bussola (Ordine n. 19332000)*
- 14: Chiave speciale (Ordine n. 19377000)*
- 15: Bocca fusa girevole (Ordine n. 13378000)*
- 16: Bocca fusa girevole (Ordine n. 13380000)*
- * Accessori speciali

36 333 000 EUROSMART COSMOPOLITAN E MISCELATORE TERMOSTATICO PER LAVABO A PARETE CON COMANDO AD INFRAROSSI

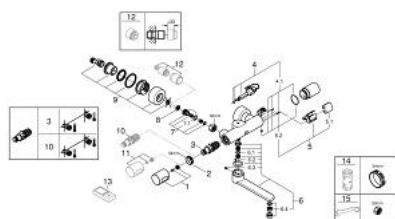


PARTI DI RICAMBIO , maggio 2019 – novembre 2019

- 1: Manopola (Ordine n. 47803000)
- 2: Anello di fissaggio (Ordine n. 47743000)
- 3: Cartuccia termostatica compatta da 1/2" (Ordine n. 47439000)
- 4: Elettrovalvola (Ordine n. 42471000)
- 4.1: Set viti (Ordine n. 42422000)
- 5: Vano batterie (Ordine n. 42425000)
- 5.1: Batteria (Ordine n. 42886000)
- 5.2: Set viti (Ordine n. 42422000)
- 6: Bocca (Ordine n. 42426000)
- 6.1: O-RING 20 PZ. (Ordine n. 0128500M)
- 6.2: Set viti (Ordine n. 46670000)
- 6.3: Limitatore di portata (Ordine n. 13960000)
- 7: Valvola di non ritorno (Ordine n. 48277000)
- 7.1: O-Ring Ø17 x Ø2 (Ordine n. 0305500M)
- 8: Filtro (Ordine n. 0726400M)
- 9: Raccordo a S (Ordine n. 12693000)
- 10: Cartuccia termostatica 1/2" GROHE TurboStat (Ordine n. 47175000)*
- 11: Manopola con scala temperatura (Ordine n. 47811000)*
- 12: Set prolunga 30 mm (Ordine n. 46238000)*
- 13: Telecomando (Ordine n. 36407001)*
- 14: Chiave a bussola (Ordine n. 19332000)*
- 15: Chiave speciale (Ordine n. 19377000)*
- 16: Bocca fusa girevole (Ordine n. 13378000)*
- 17: Bocca fusa girevole (Ordine n. 13380000)*

* Accessori speciali

**36 333 000 EUROSMART COSMOPOLITAN E MISCELATORE TERMOSTATICO
PER LAVABO A PARETE
CON COMANDO AD INFRAROSSI**

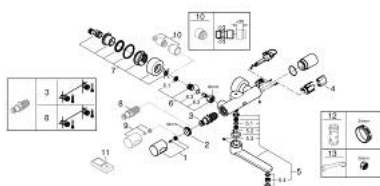


PARTI DI RICAMBIO , aprile 2016 – maggio 2019

- 1: Manopola (Ordine n. 47803000)
- 2: Anello di fissaggio (Ordine n. 47743000)
- 3: Cartuccia termostatica compatta da 1/2" (Ordine n. 47439000)
- 4: Elettrovalvola (Ordine n. 42471000)
- 4.1: Set viti (Ordine n. 42422000)
- 5: Vano batterie (Ordine n. 42425000)
- 5.1: Batteria (Ordine n. 42886000)
- 5.2: Set viti (Ordine n. 42422000)
- 6: Bocca (Ordine n. 42426000)
- 6.1: O-RING 20 PZ. (Ordine n. 0128500M)
- 6.2: Set viti (Ordine n. 46670000)
- 6.3: Limitatore di portata (Ordine n. 13960000)
- 7: Valvola di non ritorno (Ordine n. 48277000)
- 7.1: O-Ring Ø17 x Ø2 (Ordine n. 0305500M)
- 8: Filtro (Ordine n. 0726400M)
- 9: Raccordo a S (Ordine n. 12693000)
- 10: Cartuccia termostatica 1/2" GROHE TurboStat (Ordine n. 47175000)*
- 11: Manopola con scala temperatura (Ordine n. 47811000)*
- 12: Set prolunga 30 mm (Ordine n. 46238000)*
- 13: Telecomando (Ordine n. 36407001)*
- 14: Chiave a bussola (Ordine n. 19332000)*
- 15: Chiave speciale (Ordine n. 19377000)*

* Accessori speciali

**36 333 000 EUROSMART COSMOPOLITAN E MISCELATORE TERMOSTATICO
PER LAVABO A PARETE
CON COMANDO AD INFRAROSSI**

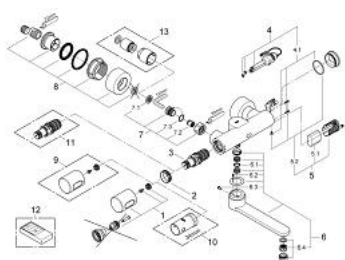


PARTI DI RICAMBIO , giugno 2015 – aprile 2016

- 1: Manopola (Ordine n. 47803000)
- 2: Anello di fissaggio (Ordine n. 47743000)
- 3: Cartuccia termostatica compatta da 1/2" (Ordine n. 47439000)
- 4: Batteria (Ordine n. 42886000)
- 5: Bocca (Ordine n. 42426000)
- 5.1: O-RING 20 PZ. (Ordine n. 0128500M)
- 5.2: Set viti (Ordine n. 46670000)
- 5.3: Limitatore di portata (Ordine n. 13960000)
- 6: Valvola di non ritorno (Ordine n. 47189000)
- 6.1: Filtro (Ordine n. 0726400M)
- 6.2: Valvola di non ritorno (Ordine n. 08565000)
- 6.3: O-Ring Ø17 x Ø2 (Ordine n. 0305500M)
- 7: Raccordo a S (Ordine n. 12693000)
- 8: Cartuccia termostatica 1/2" GROHE TurboStat (Ordine n. 47175000)*
- 9: Manopola con scala temperatura (Ordine n. 47811000)*
- 10: Set prolunga 30 mm (Ordine n. 46238000)*
- 11: Telecomando per tutti i prodotti GROHE ad infrarossi (Ordine n. 36407000)*
- 12: Chiave a bussola (Ordine n. 19332000)*
- 13: Chiave speciale (Ordine n. 19377000)*

* Accessori speciali

**36 333 000 EUROSMART COSMOPOLITAN E MISCELATORE TERMOSTATICO
PER LAVABO A PARETE
CON COMANDO AD INFRAROSSI**



PARTI DI RICAMBIO , agosto 2010 – giugno 2015

- 1: Manopola (Ordine n. 47803000)
- 2: Anello di fissaggio (Ordine n. 47743000)
- 3: Cartuccia termostatica compatta da 1/2" (Ordine n. 47439000)
- 4: Elettrovalvola (Ordine n. 42424000)
- 4.1: Set viti (Ordine n. 42422000)
- 5: Vano batterie (Ordine n. 42425000)
- 5.1: Batteria (Ordine n. 42886000)
- 5.2: Set viti (Ordine n. 42422000)
- 6: Bocca (Ordine n. 42426000)
- 6.1: O-RING 20 PZ. (Ordine n. 0128500M)
- 6.2: Set viti (Ordine n. 46670000)
- 6.3: Limitatore di portata (Ordine n. 13960000)
- 7: Valvola di non ritorno (Ordine n. 47189000)
- 7.1: Filtro (Ordine n. 0726400M)
- 7.2: Valvola di non ritorno (Ordine n. 08565000)
- 7.3: O-Ring Ø17 x Ø2 (Ordine n. 0305500M)
- 8: Raccordo a S (Ordine n. 12693000)
- 9: Manopola con scala temperatura (Ordine n. 47811000)*
- 10: Chiave a bussola (Ordine n. 19332000)*
- 11: Cartuccia termostatica 1/2" GROHE TurboStat (Ordine n. 47175000)*
- 12: Telecomando ad infrarossi (Ordine n. 36206000)*
- 13: Set prolunga 30 mm (Ordine n. 46238000)*

* Accessori speciali