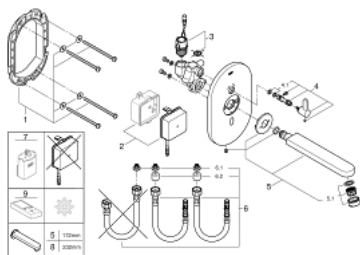


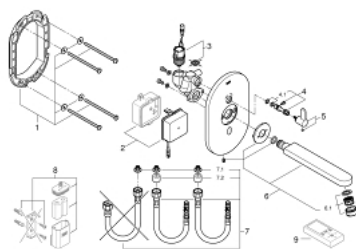
**36 315 000 EUROSMART COSMOPOLITAN E MISCELATORE ELETTRONICO  
PER LAVABO CON COMANDO AD INFRAROSSI  
E LIMITATORE DI TEMPERATURA REGOLABILE**



**PARTI DI RICAMBIO** , ottobre 2018 – now

- 1: Telaio di supporto (Ordine n. 42419000)
- 2: alimentazione (Ordine n. 42470000)
- 3: Elettrovalvola (Ordine n. 42469000)
- 4: Leva miscelatore (Ordine n. 42441000)
- 4.1: Guarnizione tonda (Ordine n. 4284000M)
- 5: Bocca (Ordine n. 42420000)
- 5.1: Mousseur economy (Ordine n. 13951000)
- 5.1: Limitatore di portata (Ordine n. 13960000)
- 6: flessibile di raccordo (Ordine n. 42417000)
- 6.1: Filtro Ultrasafe (Ordine n. 4241300M)
- 6.2: Valvola di non ritorno (Ordine n. 4240400M)
- 7: Vano batterie (Ordine n. 42393000)\*
- 8: Bocca (Ordine n. 42418000)\*
- 9: Telecomando (Ordine n. 36407001)\*
- \* Accessori speciali

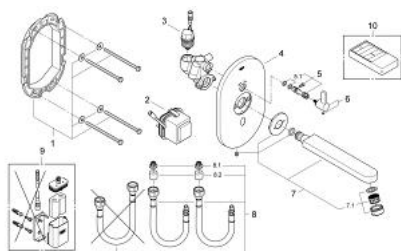
**36 315 000 EUROSMART COSMOPOLITAN E MISCELATORE ELETTRONICO  
PER LAVABO CON COMANDO AD INFRAROSSI  
E LIMITATORE DI TEMPERATURA REGOLABILE**



**PARTI DI RICAMBIO** , dicembre 2015 – ottobre 2018

- 1: Telaio di supporto (Ordine n. 42419000)
- 2: alimentazione (Ordine n. 42470000)
- 3: Elettrovalvola (Ordine n. 42469000)
- 4: dispositivo di miscelazione (Ordine n. 42442000)
- 4.1: Guarnizione tonda (Ordine n. 4284000M)
- 5: Leva miscelatore (Ordine n. 42441000)
- 5.1: Guarnizione tonda (Ordine n. 4284000M)
- 6: Bocca (Ordine n. 42420000)
- 6.1: Mousseur economy (Ordine n. 13951000)
- 6.1: Limitatore di portata (Ordine n. 13960000)
- 7: flessibile di raccordo (Ordine n. 42417000)
- 7.1: Filtro Ultrasafe (Ordine n. 4241300M)
- 7.2: Valvola di non ritorno (Ordine n. 4240400M)
- 8: Vano batterie (Ordine n. 42393000)\*
- 9: Telecomando (Ordine n. 36407001)\*
- \* Accessori speciali

**36 315 000 EUROSMART COSMOPOLITAN E MISCELATORE ELETTRONICO  
PER LAVABO CON COMANDO AD INFRAROSSI  
E LIMITATORE DI TEMPERATURA REGOLABILE**

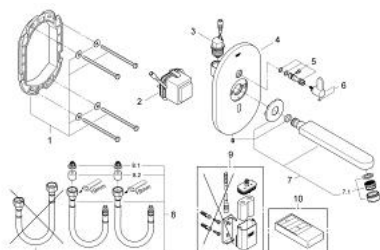


**PARTI DI RICAMBIO** , maggio 2013 – dicembre 2015

- 1: Telaio di supporto (Ordine n. 42419000)
- 2: RETE (Ordine n. 42414000)
- 3: Elettrovalvola (Ordine n. 42399000)
- 4: Placca di comando (Ordine n. 42443000)
- 5: dispositivo di miscelazione (Ordine n. 42442000)
- 5.1: Guarnizione tonda (Ordine n. 4284000M)
- 6: Leva miscelatore (Ordine n. 42441000)
- 6.1: Guarnizione tonda (Ordine n. 4284000M)
- 7: Bocca (Ordine n. 42420000)
- 7.1: Mousseur economy (Ordine n. 13951000)
- 7.1: Limitatore di portata (Ordine n. 13960000)
- 8: flessibile di raccordo (Ordine n. 42417000)
- 8.1: Filtro Ultrasafe (Ordine n. 4241300M)
- 8.2: Valvola di non ritorno (Ordine n. 4240400M)
- 9: Vano batterie (Ordine n. 42393000)\*
- 10: Telecomando ad infrarossi (Ordine n. 36206000)\*

\* Accessori speciali

**36 315 000 EUROSMART COSMOPOLITAN E MISCELATORE ELETTRONICO  
PER LAVABO CON COMANDO AD INFRAROSSI  
E LIMITATORE DI TEMPERATURA REGOLABILE**



**PARTI DI RICAMBIO** , agosto 2010 – maggio 2013

- 1: Telaio di supporto (Ordine n. 42419000)
- 2: RETE (Ordine n. 42414000)
- 3: Elettrovalvola (Ordine n. 42399000)
- 4: PIASTRA DI COPERTURA + ELETTR. (Ordine n. 42415000)
- 5: Dispositivo di miscelazione (Ordine n. 42416000)
- 5.1: Guarnizione tonda (Ordine n. 4284000M)
- 6: Leva miscelatore (Ordine n. 42401000)
- 6.1: Guarnizione tonda (Ordine n. 4284000M)
- 7: Bocca (Ordine n. 42420000)
- 7.1: Mousseur economy (Ordine n. 13951000)
- 7.1: Limitatore di portata (Ordine n. 13960000)
- 8: flessibile di raccordo (Ordine n. 42417000)
- 8.1: Filtro Ultrasafe (Ordine n. 4241300M)
- 8.2: Valvola di non ritorno (Ordine n. 4240400M)
- 9: Vano batterie (Ordine n. 42393000)\*
- 10: Telecomando ad infrarossi (Ordine n. 36206000)\*

\* Accessori speciali