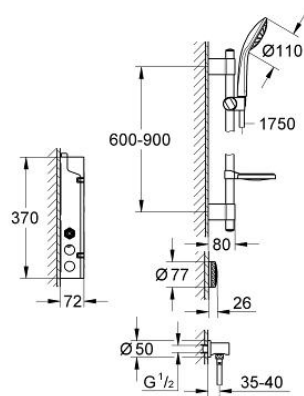


36 299 000 EUPHORIA F-DIGITAL SET ASTA DOCCIA

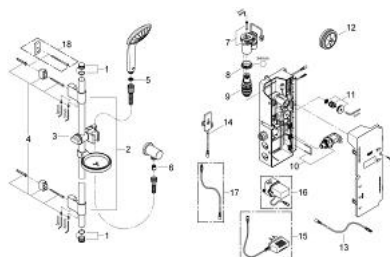


DESCRIZIONE PRODOTTO

- Colore: cromo
- completo di scatola incasso termostatica digitale
- pannello di controllo digitale multifunzione
- - tecnologia Wireless
- - controllo della temperatura e della portata
- - funzione pausa
- - funzione memoria
- - LED circolare sulla ghiera, con regolazione temperatura: visualizzazione temperatura impostata nel momento in cui viene raggiunta
- termostatico digitale a incasso
- - connessioni per acqua calda e fredda da 1/2"
- - 1 uscita da 1/2"
- set doccia Euphoria Mono (27 269 001)
- Rainshower raccordo erogatore con attacco da 1/2" (art. 27 057 000)
- corpo incasso per controllo digitale e termostatico digitale inclusi, cavo da 3 m
- cartuccia termostatica e sistema GROHE TurboStat con controllo digitale
- settaggio configurabile durante l'installazione:
- - chiusura automatica di sicurezza dopo 20 minuti
- GROHE SafeStop manopola graduata per impostare la temperatura con blocco di sicurezza a 38°
- con tecnologia GROHE Water Saving per il risparmio idrico
- Richiede:
- alimentatore 36 078 o spina di alimentazione 65 790



36 299 000 EUPHORIA F-DIGITAL SET ASTA DOCCIA



PARTI DI RICAMBIO , luglio 2010 – now

- 1: Cappuccio di copertura (Ordine n. 45922000)
- 2: Supporto per asta doccia (Ordine n. 0666700M)
- 3: Elemento scorrevole (Ordine n. 65380000)
- 4: Set di fissaggio (Ordine n. 45403000)
- 5: Filtro (Ordine n. 0700200M)
- 6: Valvola di non ritorno (Ordine n. 08565000)
- 7: Motore (Ordine n. 42337000)
- 8: Anello di fissaggio (Ordine n. 47765000)
- 9: Cartuccia termostatica compatta da 3/4" (Ordine n. 47881000)
- 10: Elettrovalvola (Ordine n. 42340000)
- 11: Valvola di non ritorno (Ordine n. 47753000)
- 12: Pannello di controllo digitale
- Telecomando per vasca o doccia (Ordine n. 36309000)
- 13: Cavo di collegamento (Ordine n. 47727000)
- 14: Trasmettitore (Ordine n. 36356000)
- 15: Alimentatore 230 V (Ordine n. 65790000)*
- 16: Alimentatore 110-240 V (Ordine n. 36078000)*
- 17: Cavo di collegamento (Ordine n. 65815000)*
- 18: Distanziatore (Ordine n. 45914XE0)*

* Accessori speciali