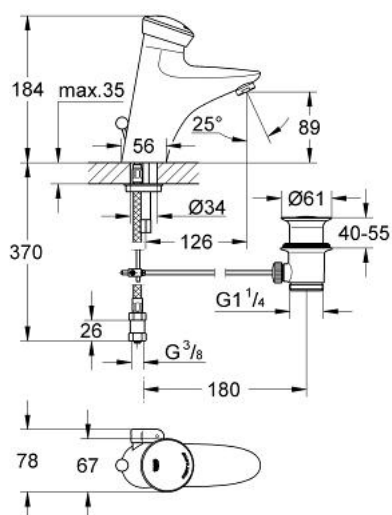


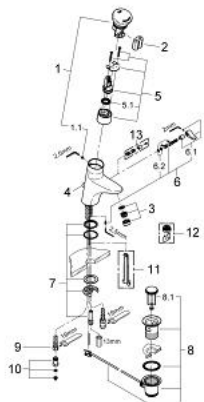
36 251 000 EURODISC SE MISCELATORE PER LAVABO CON AUTOCHIUSURA A TEMPO



DESCRIZIONE PRODOTTO

- Colore: cromo
- scarico a saltarello 1 1/4"
- sistema economizzatore
- autochiusura a tempo con controllo elettronico
- blocco di sicurezza dopo 180 secondi
- alimentazione batteria
- alimentazione batteria litio 6V - tipo CR-P2
- spia di controllo della batteria
- functions to activate with tip code
- regolazione tempo di erogazione da 2 a 180 secondi
- pulizia automatica: 5 min. dopo 3 giorni di mancato utilizzo
- disinfezione termica per 3.5 o 11 minuti
- dispositivo di miscelazione con blocco acqua calda
- regolabile
- limitatore di portata 6 l/min
- valvole di ritegno e filtri inclusi
- protezione IP 59 (pianificata)
- marchio CE
- con tecnologia GROHE Water Saving per il risparmio idrico

36 251 000 EURODISC SE MISCELATORE PER LAVABO CON AUTOCHIUSURA A TEMPO



PARTI DI RICAMBIO , novembre 2007 – now

- 1: Cappuccio (Ordine n. 43071000)
- 1.1: Vite (Ordine n. 4346200M)
- 2: Batteria (Ordine n. 42886000)
- 3: Mousseur (Ordine n. 42832000)
- 4: Astina a saltarello (Ordine n. 43123000)
- 5: Elettrovalvola (Ordine n. 43532000)
- 5.1: Filtro (Ordine n. 42798000)
- 6: Astina miscelatore con leva (Ordine n. 42839000)
- 6.1: Leva miscelatore (Ordine n. 42838000)
- 6.2: Guarnizione tonda (Ordine n. 4284000M)
- 7: Set di fissaggio (Ordine n. 42841000)
- 8: Piletta di scarico (Ordine n. 28915000)
- 8.1: Tappo (Ordine n. 45210000)
- 9: Flessibile 470 mm (Ordine n. 45484000)
- 10: Valvola di non ritorno (Ordine n. 43431000)
- 11: Chiave per manopole (Ordine n. 19132000)*
- 12: Mousseur (Ordine n. 36133000)*
- 13: Copertura di protezione (Ordine n. 36209000)*

* Accessori speciali