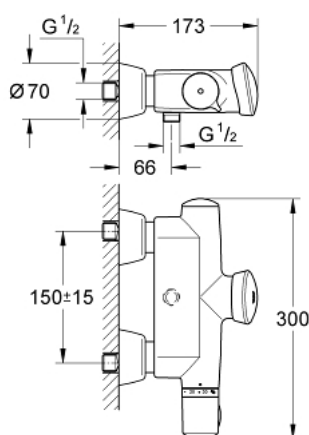


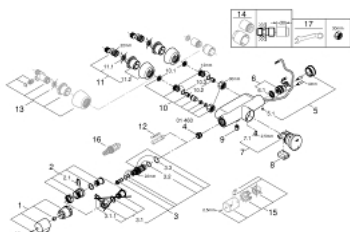
36 245 000 EURODISC SE MISCELATORE TERMOSTATICO PER DOCCIA CON AUTOCHIUSURA A TEMPO



DESCRIZIONE PRODOTTO

- Colore: cromo
- installazione a parete
- alimentazione batteria litio 6V - tipo CR-P2
- elemento termostatico GROHE TurboStat
- sistema antiscottatura di sicurezza GROHE CoolTouch
- manopola graduata con blocco di sicurezza tra 35°C e 45°C
- valvola di ritegno
- filtri
- uscita inferiore da 1/2"
- sistema economizzatore
- autochiusura a tempo con controllo elettronico
- functions to activate with tip code
- flow time adjustable from 2 sec. to 30 min.
- pulizia automatica: 5 min. dopo 3 giorni di mancato utilizzo
- disinfezione termica per 3.5 o 11 minuti
- marchio CE
- I gruppo di insonorizzazione secondo DIN 4109
- protezione IP 69K

36 245 000 EURODISC SE MISCELATORE TERMOSTATICO PER DOCCIA CON AUTOCHIUSURA A TEMPO



PARTI DI RICAMBIO , giugno 2008 – now

- 1: Manopola con scala temperatura (Ordine n. 47409000)
- 2: Ghiera di arresto (Ordine n. 47641000)
- 2.1: Fermo (Ordine n. 0574400M)
- 3: Termoelemento 1/2" (Ordine n. 47217000)
- 3.1: Ghiera di arresto + dado di regolazione (Ordine n. 47300000)
- 3.1.1: Fermo (Ordine n. 0574400M)
- 3.2: Guarnizione tonda Ø 21 x Ø 2 (Ordine n. 0599900M)
- 3.3: Guarnizione tonda Ø 24 x Ø 2 (Ordine n. 0119600M)
- 4: Sede termostatico (Ordine n. 01460000)
- 5: Cappuccio (Ordine n. 43384000)
- 5.1: Vite (Ordine n. 4346200M)
- 6: Elettrovalvola (Ordine n. 42323000)
- 6.1: Filtro (Ordine n. 42798000)
- 7: Cartuccia (Ordine n. 43497000)
- 7.1: Vite (Ordine n. 4346200M)
- 8: Batteria (Ordine n. 42886000)
- 9: Valvola di non ritorno (Ordine n. 08565000)
- 10: Attacco filettato (Ordine n. 47643000)
- 10.1: Filtro (Ordine n. 0726400M)
- 10.2: Valvola di non ritorno (Ordine n. 08565000)
- 10.3: O-Ring Ø17 x Ø2 (Ordine n. 0305500M)
- 11: Raccordo a S (Ordine n. 12058000)
- 11.1: Guarnizione (Ordine n. 0138600M)
- 11.2: Rosetta di copertura (Ordine n. 45545000)
- 12: Chiave a bussola (Ordine n. 19070000)*
- 13: Raccordo a S bloccabile (Ordine n. 12051000)*
- 14: Set prolunga 30 mm (Ordine n. 46238000)*
- 15: Manopola con scala temperatura (Ordine n. 47639000)*
- 15: Manopola di controllo temperatura in metallo (Ordine n. 47763000)*
- 16: Termoelemento per raccordi invertiti (Ordine n. 47657000)*
- 17: Chiave speciale (Ordine n. 19377000)*

* Accessori speciali