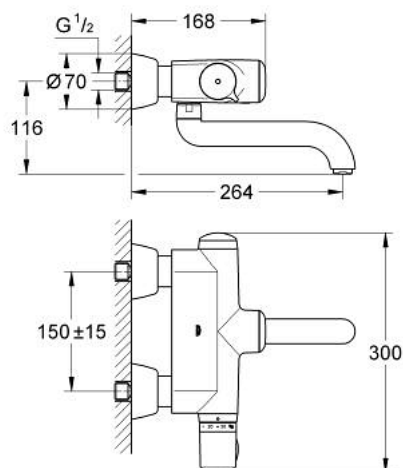


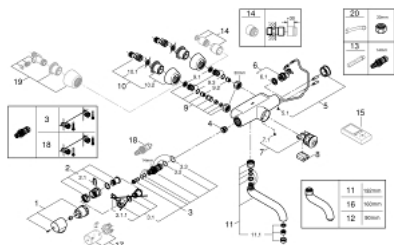
36 239 001 EUROPLUS E MISCELATORE TERMOSTATICO PER LAVABO CON COMANDO AD INFRAROSSI



DESCRIZIONE PRODOTTO

- Colore: cromo
- sensore IR bi-direzionale per impostazione e controllo dei parametri di funzionamento e assistenza
- installazione a parete
- alimentazione batteria litio 6V - tipo CR-P2
- durata della batteria: circa 7 anni (150 cicli al giorno)
- manopola graduata con blocco di sicurezza tra 35°C e 45°C
- rompigetto laminare 9 l/min
- valvola di ritegno
- bocca girevole
- sporgenza 264 mm
- possibilità di bloccare il raggio di rotazione a 130°
- spia di controllo della batteria
- 7 programmazioni
- sciacquo automatico
- disinfezione termica
- modalità di pulizia
- funzioni e settaggi aggiuntivi con telecomando 36 407
- marchio CE
- I gruppo di insonorizzazione secondo DIN 4109
- protezione IP 69K

36 239 001 EUROPLUS E MISCELATORE TERMOSTATICO PER LAVABO CON COMANDO AD INFRAROSSI



PARTI DI RICAMBIO , settembre 2015 – now

- 1: Manopola con scala temperatura (Ordine n. 47409000)
- 2: Ghiera di arresto (Ordine n. 47641000)
- 2.1: Fermo (Ordine n. 0574400M)
- 3: Termoelemento 1/2" (Ordine n. 47217000)
- 3.1: Ghiera di arresto + dado di regolazione (Ordine n. 47300000)
- 3.1.1: Fermo (Ordine n. 0574400M)
- 3.2: Guarnizione tonda Ø 21 x Ø 2 (Ordine n. 0599900M)
- 3.3: Guarnizione tonda Ø 24 x Ø 2 (Ordine n. 0119600M)
- 4: Sede termostatico (Ordine n. 01460000)
- 5: Cappuccio (Ordine n. 43384000)
- 5.1: Vite (Ordine n. 4346200M)
- 6: Elettrovalvola (Ordine n. 42323000)
- 6.1: Filtro (Ordine n. 42798000)
- 7: Cartuccia (Ordine n. 42130000)
- 7.1: Vite (Ordine n. 4346200M)
- 8: Batteria (Ordine n. 42886000)
- 9: Attacco filettato (Ordine n. 47643000)
- 9.1: Filtro (Ordine n. 0726400M)
- 9.2: Valvola di non ritorno (Ordine n. 08565000)
- 9.3: O-Ring Ø17 x Ø2 (Ordine n. 0305500M)
- 10: Raccordo a S (Ordine n. 12058000)
- 10.1: Guarnizione (Ordine n. 0138600M)
- 10.2: Rosetta di copertura (Ordine n. 45545000)
- 11: BOCCA EROGAZ. 192MM (Ordine n. 42132000)
- 11.1: Limitatore di portata (Ordine n. 13960000)
- 12: bocca (Ordine n. 43957000)*
- 13: Chiave a bussola (Ordine n. 19070000)*
- 14: Set prolunga 30 mm (Ordine n. 46238000)*
- 15: Telecomando per tutti i prodotti GROHE ad infrarossi (Ordine n. 36407000)*
- 16: BOCCA EROGAZ. 160MM (Ordine n. 42133000)*
- 17: Manopola di controllo temperatura in metallo (Ordine n. 47763000)*
- 18: Termoelemento per raccordi invertiti (Ordine n. 47657000)*
- 19: Raccordo a S bloccabile (Ordine n. 12051000)*
- 20: Chiave speciale (Ordine n. 19377000)*

* Accessori speciali