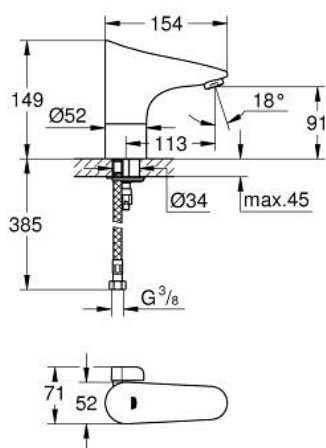
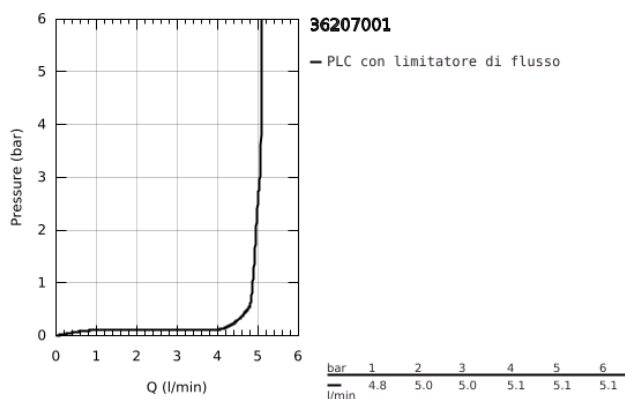


36 207 001 EUROPLUS E MISCELATORE ELETTRONICO PER LAVABO CON COMANDO AD INFRAROSSI E LIMITATORE DI TEMPERATURA REGOLABILE

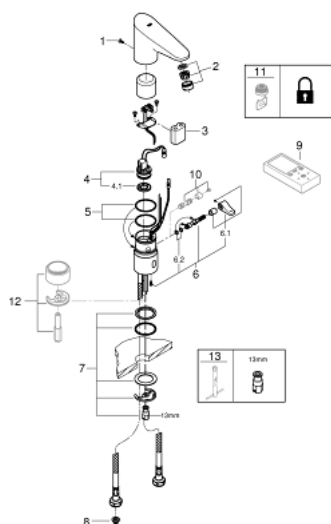


DESCRIZIONE PRODOTTO

- Colore: cromo
- sensore IR bi-direzionale per impostazione e controllo dei parametri di funzionamento e assistenza
- alimentazione batteria litio 6V - tipo CR-P2
- durata della batteria: circa 7 anni (150 cicli al giorno)
- con tecnologia GROHE Water Saving per il risparmio idrico
- portata massima (a 3 bar): 5 l/min
- con raccordi flessibili
- valvola di ritegno
- elettrovalvola
- spia di controllo della batteria
- 7 programmazioni
- sciacquo automatico
- disinfezione termica
- modalità di pulizia
- funzioni e settaggi aggiuntivi con telecomando 36 407
- marchio CE
- il gruppo di insonorizzazione secondo DIN 4109
- protezione IP 59 (pianificata)



36 207 001 EUROPLUS E MISCELATORE ELETTRONICO PER LAVABO CON COMANDO AD INFRAROSSI E LIMITATORE DI TEMPERATURA REGOLABILE



PARTI DI RICAMBIO , giugno 2016 – now

- 1: Viti (Ordine n. 4283100M)
- 2: Mousseur (Ordine n. 48159000)
- 3: Batteria (Ordine n. 42886000)
- 4: Elettrovalvola (Ordine n. 42229000)
- 4.1: Filtro (Ordine n. 42798000)
- 5: Guarnizione tonda (Ordine n. 4283600M)
- 6: Astina miscelatore con leva (Ordine n. 42839000)
- 6.1: Leva miscelatore (Ordine n. 42838000)
- 6.2: Guarnizione tonda (Ordine n. 4284000M)
- 7: Set di fissaggio (Ordine n. 42841000)
- 8: Filtro UltraSafe (Ordine n. 4241300M)
- 9: Telecomando (Ordine n. 36407001)*
- 10: Copertura di protezione (Ordine n. 36209000)*
- 11: Mousseur (Ordine n. 36133000)*
- 12: Presa (Ordine n. 36210000)*
- 13: Chiave fissa di montaggio (Ordine n. 19017000)*

* Accessori speciali