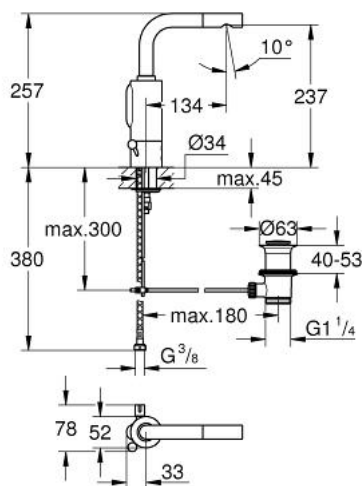


36 094 000 ESSENCE E MISCELATORE ELETTRONICO PER LAVABO CON COMANDO AD INFRAROSSI E LIMITATORE DI TEMPERATURA REGOLABILE CON SCARICO A SALTARELLO

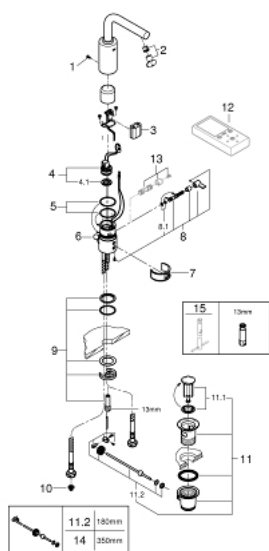


DESCRIZIONE PRODOTTO

- Colore: cromo
- alimentazione batteria litio 6V - tipo CR-P2
- con tecnologia GROHE Water Saving (portata limitata a 5,0 l/min)
- chiusura di sicurezza
- elettrovalvola
- scarico a saltarello 1 1/4"
- spia di controllo della batteria
- blocco di sicurezza dopo 60 secondi
- funzioni e settaggi aggiuntivi con telecomando 36 407
- sciacquo automatico dopo 1 o 3 giorni di non utilizzo
- disinfezione termica per 3.5 o 11 minuti
- marchio CE
- Il gruppo di insonorizzazione secondo DIN 4109
- protezione IP 59 (pianificata)



36 094 000 ESSENCE E MISCELATORE ELETTRONICO PER LAVABO CON COMANDO AD INFRAROSSI E LIMITATORE DI TEMPERATURA REGOLABILE CON SCARICO A SALTARELLO



PARTI DI RICAMBIO , luglio 2016 – now

- 1: Viti (Ordine n. 4283100M)
 - 2: Mousseur (Ordine n. 13943000)
 - 3: Batteria (Ordine n. 42886000)
 - 4: Elettrovalvola (Ordine n. 42229000)
 - 4.1: Filtro (Ordine n. 42798000)
 - 5: Guarnizione tonda (Ordine n. 4283600M)
 - 6: Astina a saltarello (Ordine n. 42707000)
 - 7: Clip di pulizia (Ordine n. 42837000)
 - 8: Astina miscelatore con leva (Ordine n. 42363000)
 - 8.1: Leva miscelatore (Ordine n. 42364000)
 - 8.2: Guarnizione tonda (Ordine n. 4284000M)
 - 9: Set di fissaggio (Ordine n. 42841000)
 - 10: Filtro Ultrasafe (Ordine n. 4241300M)
 - 11: Piletta di scarico completa
con tappo circolare,
asta a snodo e
raccordo con viti di
bloccaggio (Ordine n. 28910000)
 - 11.1: Tappo (Ordine n. 07182000)
 - 11.2: Asta eccentrica (Ordine n. 07052000)
 - 12: Telecomando per tutti i prodotti GROHE ad infrarossi (Ordine n. 36407000)*
 - 13: Copertura di protezione (Ordine n. 36209000)*
 - 14: Asta eccentrica (Ordine n. 07341000)*
 - 15: Chiave fissa di montaggio (Ordine n. 19017000)*
- * Accessori speciali