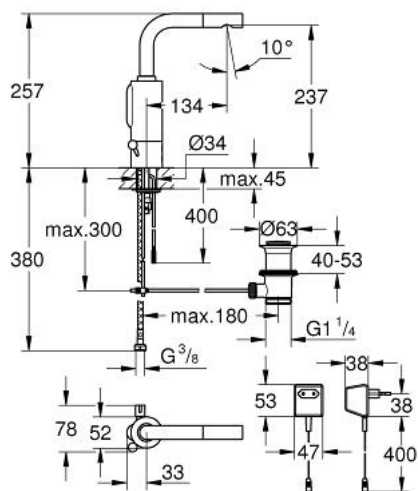
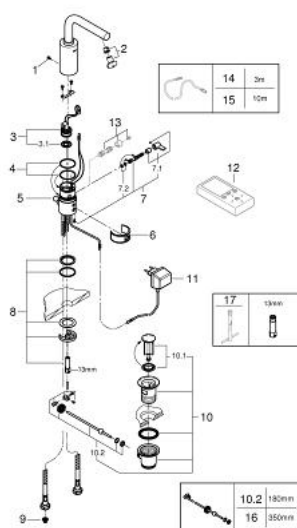


A modern, minimalist chrome faucet. It features a tall, cylindrical base with a brushed metal finish. A curved spout extends from the top of the base, ending in a rounded tip. On the front of the base, there is a small, rectangular plate with the word "cristal" and "DESIGN" below it. A small, circular handle is located on the side of the base, and two circular ports are visible at the bottom.

- Colore: cromo
- trasformatore 230V, 50Hz, 3.2 VA
- con tecnologia GROHE Water Saving (portata limitata a 5,0 l/min)
- elettrovalvola
- blocco di sicurezza dopo 60 secondi
- funzioni e settaggi aggiuntivi con telecomando 36 407
- sciacquo automatico dopo 1 o 3 giorni di non utilizzo
- disinfezione termica per 3.5 o 11 minuti
- marchio CE
- I gruppo di insonorizzazione secondo DIN 4109
- protezione IP 59 (pianificata)



36 091 000 ESSENCE E MISCELATORE ELETTRONICO PER LAVABO CON COMANDO AD INFRAROSSI E LIMITATORE DI TEMPERATURA REGOLABILE CON SCARICO A SALTARELLO



PARTI DI RICAMBIO , giugno 2016 – now

- 1: Viti (Ordine n. 4283100M)
- 2: Mousseur (Ordine n. 13943000)
- 3: Elettrovalvola (Ordine n. 43066000)
- 3.1: Filtro (Ordine n. 42798000)
- 4: Guarnizione tonda (Ordine n. 4283600M)
- 5: Astina a saltarello (Ordine n. 42707000)
- 6: Clip di pulizia (Ordine n. 42837000)
- 7: Astina miscelatore con leva (Ordine n. 42363000)
- 7.1: Leva miscelatore (Ordine n. 42364000)
- 7.2: Guarnizione tonda (Ordine n. 4284000M)
- 8: Set di fissaggio (Ordine n. 42841000)
- 9: Filtro Ultrasafe (Ordine n. 4241300M)
- 10: Piletta di scarico completa
con tappo circolare,
asta a snodo e
raccordo con viti di
bloccaggio (Ordine n. 28910000)
- 10.1: Tappo (Ordine n. 07182000)
- 10.2: Asta eccentrica (Ordine n. 07052000)
- 11: Trasformatore (Ordine n. 43016000)
- 12: Telecomando per tutti i prodotti GROHE ad infrarossi (Ordine n. 36407000)*
- 13: Copertura di protezione (Ordine n. 36209000)*
- 14: Cavo di prolunga (Ordine n. 36221000)*
- 15: Cavo di prolunga (Ordine n. 36222000)*
- 16: Asta eccentrica (Ordine n. 07341000)*
- 17: Chiave fissa di montaggio (Ordine n. 19017000)*

* Accessori speciali