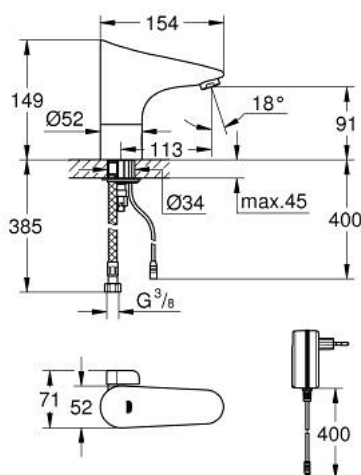
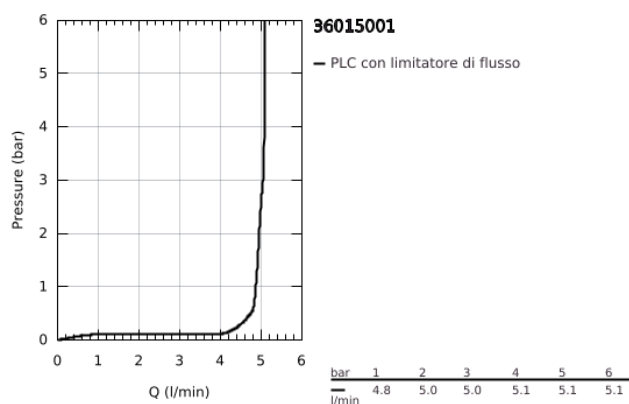


36 015 001 EUROPLUS E MISCELATORE ELETTRONICO PER LAVABO CON COMANDO AD INFRAROSSI E LIMITATORE DI TEMPERATURA REGOLABILE

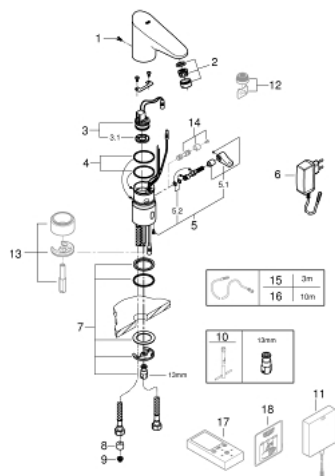


DESCRIZIONE PRODOTTO

- Colore: cromo
- sensore IR bi-direzionale per impostazione e controllo dei parametri di funzionamento e assistenza
- trasformatore 100-230 V AC, 50-60 Hz, 6V DC
- con tecnologia GROHE Water Saving per il risparmio idrico
- portata massima (a 3 bar): 5 l/min
- con raccordi flessibili
- valvola di ritegno
- elettrovalvola
- 7 programmazioni
- sciacquo automatico
- disinfezione termica
- modalità di pulizia
- funzioni e settaggi aggiuntivi con telecomando 36 407
- marchio CE
- il gruppo di insonorizzazione secondo DIN 4109
- protezione IP 59 (pianificata)



36 015 001 EUROPLUS E MISCELATORE ELETTRONICO PER LAVABO CON COMANDO AD INFRAROSSI E LIMITATORE DI TEMPERATURA REGOLABILE



PARTI DI RICAMBIO , giugno 2016 – now

- 1: Viti (Ordine n. 4283100M)
 - 2: Mousseur (Ordine n. 48159000)
 - 3: Elettrovalvola (Ordine n. 42229000)
 - 3.1: Filtro (Ordine n. 42798000)
 - 4: Guarnizione tonda (Ordine n. 4283600M)
 - 5: Astina miscelatore con leva (Ordine n. 42839000)
 - 5.1: Leva miscelatore (Ordine n. 42838000)
 - 5.2: Guarnizione tonda (Ordine n. 4284000M)
 - 6: Adattatore (Ordine n. 42388000)
 - 7: Set di fissaggio (Ordine n. 42841000)
 - 8: Valvola di non ritorno (Ordine n. 4240400M)
 - 9: Filtro Ultrasafe (Ordine n. 4241300M)
 - 10: Chiave fissa di montaggio (Ordine n. 19017000)*
 - 11: Alimentatore a commutazione (Ordine n. 36338000)*
 - 12: Mousseur (Ordine n. 36133000)*
 - 13: Presa (Ordine n. 36210000)*
 - 14: Copertura di protezione (Ordine n. 36209000)*
 - 15: Cavo prolunga (Ordine n. 36340000)*
 - 16: Cavo prolunga (Ordine n. 36341000)*
 - 17: Telecomando (Ordine n. 36407001)*
 - 18: Adesivo con illustrazione (Ordine n. 4217700M)*
- * Accessori speciali