

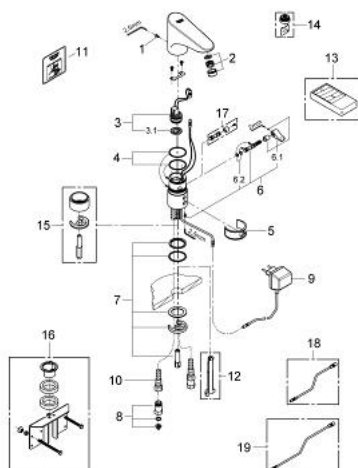
36 015 000 EUROPLUS E MISCELATORE ELETTRONICO PER LAVABO CON COMANDO AD INFRAROSSI



DESCRIZIONE PRODOTTO

- Colore: cromo
- trasformatore 230V, 50Hz, 3.2 VA
- blocco di sicurezza dopo 60 secondi
- regolabile da 2 a 240 secondi
- impostazioni e funzioni attivabili con telecomando 36 206:
- sciacquo automatico dopo 1 o 3 giorni di non utilizzo
- disinfezione termica per 3.5 o 11 minuti
- dispositivo di miscelazione con blocco acqua calda
- regolabile
- limitatore di portata 6 l/min
- valvola di ritegno
- filtri
- marchio CE
- protezione IP 59 (pianificata)
- protezione IP 44
- I gruppo di insonorizzazione secondo DIN 4109
- con tecnologia GROHE Water Saving per il risparmio idrico

36 015 000 EUROPLUS E MISCELATORE ELETTRONICO PER LAVABO CON COMANDO AD INFRAROSSI



PARTI DI RICAMBIO , giugno 2008 – now

- 1: Viti (Ordine n. 4283100M)
- 2: Mousseur (Ordine n. 42832000)
- 3: Elettrovalvola (Ordine n. 43066000)
- 3.1: Filtro (Ordine n. 42798000)
- 4: Guarnizione tonda (Ordine n. 4283600M)
- 5: Clip di pulizia (Ordine n. 42837000)
- 6: Astina miscelatore con leva (Ordine n. 42839000)
- 6.1: Leva miscelatore (Ordine n. 42838000)
- 6.2: Guarnizione tonda (Ordine n. 4284000M)
- 7: Set di fissaggio (Ordine n. 42841000)
- 8: Valvola di non ritorno (Ordine n. 43431000)
- 9: Trasformatore (Ordine n. 43016000)
- 10: Flessibile 470 mm (Ordine n. 45484000)
- 11: Adesivo con illustrazione (Ordine n. 4217700M)
- 12: Chiave per manopole (Ordine n. 19132000)*
- 13: Telecomando ad infrarossi (Ordine n. 36206000)*
- 14: Mousseur (Ordine n. 36133000)*
- 15: Presa (Ordine n. 36210000)*
- 16: Fermo antitorsione (Ordine n. 42919000)*
- 17: Copertura di protezione (Ordine n. 36209000)*
- 18: Cavo di prolunga (Ordine n. 36221000)*
- 19: Cavo di prolunga (Ordine n. 36222000)*

* Accessori speciali