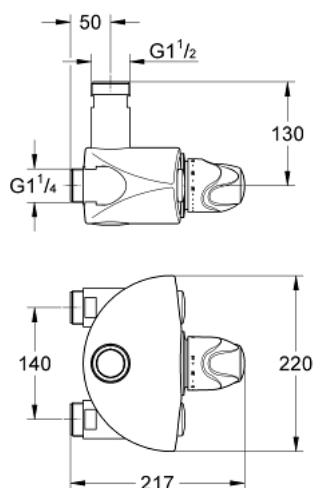


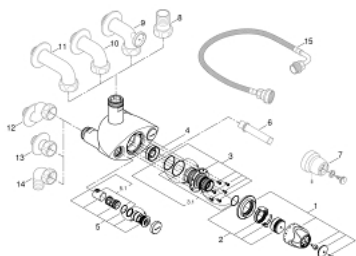
35 085 000 **GROHTHERM XL MISCELATORE TERMOSTATICO 1"**



DESCRIZIONE PRODOTTO

- Colore: cromo
- installazione a parete
- portata da 9l/min a 140l/min
- elemento termostatico a cera
- manopole graduate con blocco di sicurezza della temperatura tra 33°C e 43°C (da attivare)
- possibilità di disinfezione termica
- valvole di ritegno incorporate e filtri
- entrata 1 1/4"
- uscita acqua miscelata 1 1/2"
- possibilità di uscita/superiore/inferiore
- senza raccordi

35 085 000 GROHTHERM XL MISCELATORE TERMOSTATICO 1"



PARTI DI RICAMBIO , giugno 2008 – now

- 1: Manopola con scala temperatura (Ordine n. 47562000)
- 2: Ghiera di arresto + dado di regolazione (Ordine n. 47564000)
- 3: Termoelemento (Ordine n. 47565000)
- 3.1: Kit guarnizioni (Ordine n. 47566000)
- 4: Sede termostatico (Ordine n. 09844000)
- 5: Valvola di non ritorno (Ordine n. 47567000)
- 5.1: Kit guarnizioni (Ordine n. 47568000)
- 6: Chiave a bussola (Ordine n. 19171000)*
- 7: Manopola per impostazione temperatura con regolazione a chiave (Ordine n. 47569000)*
- 8: Racc 1 1/2X5/4 (Ordine n. 12424000)*
- 9: Raccordo curvo da 1 e 1/4" (Ordine n. 12444000)*
- 10: Raccordo curvo da 1 e 1/4" (Ordine n. 12436000)*
- 11: Raccordo curvo da 1 e 1/4" (Ordine n. 12432000)*
- 12: Raccordo a S (Ordine n. 12411000)*
- 13: Raccordo dritto da 1 e 1/4" (Ordine n. 12417000)*
- 14: Raccordo a gomito da 3/4" (Ordine n. 12428000)*
- 15: raccordo (Ordine n. 12124000)*

* Accessori speciali