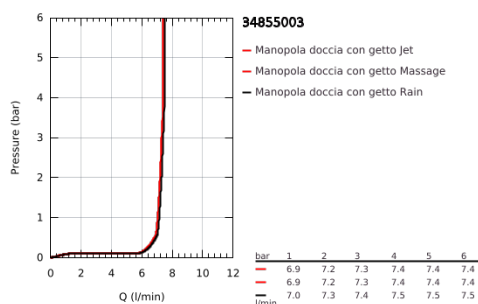
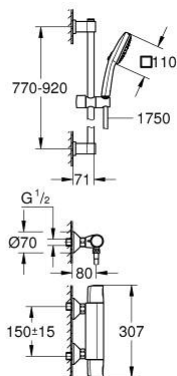


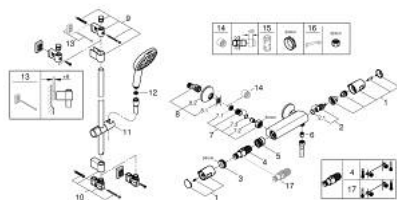
34 855 003 PRECISION TREND MISCELATORE TERMOSTATICO PER DOCCIA



DESCRIZIONE PRODOTTO

- Colore: cromo
- with shower rail set 3 sprays (Rain, Jet, Massage)
- composto da:
 - Precision Trend miscelatore termostatico per doccia 1/2" (34 229)
 - Vitalio Comfort 110 shower rail set, 900 mm (26 932)
- fissaggio tramite viti e tasselli (compresi) o colla (venduto separatamente GROHE QuickGlue S 41 247 000, necessario x 2)
- holding force shower rail: max. 20 kg
- capacità di tenuta valida solo per carico statico (applicato lentamente) e per l'uso previsto
- confezione quadricromia con specifiche prodotto
- QuickSpanner incluso
- REFERENZA DEDICATA AL CANALE MODERNO

34 855 003 **PRECISION TREND MISCELATORE TERMOSTATICO PER DOCCIA**



PARTI DI RICAMBIO , novembre 2021 – now

- 1: Manopola (Ordine n. 47992000)
- 2: Testina in ceramica da 1/2" (Ordine n. 45346000)
- 2.1: O-ring Ø 18,2 x Ø 1,7 (Ordine n. 0392400M)
- 3: Anello di fissaggio (Ordine n. 47743000)
- 4: Cartuccia termostatica compatta da 1/2" (Ordine n. 47439000)
- 5: Condotta acqua (Ordine n. 47975000)
- 6: Valvola di non ritorno (Ordine n. 08565000)
- 7: Valvola di non ritorno (Ordine n. 47189000)
- 7.1: Filtro (Ordine n. 0726400M)
- 7.2: Valvola di non ritorno (Ordine n. 08565000)
- 7.3: O-Ring Ø17 x Ø2 (Ordine n. 0305500M)
- 8: Raccordo a S (Ordine n. 12075000)
- 8.1: Guarnizione (Ordine n. 0138600M)
- 8.2: Rosetta (Ordine n. 0221000M)
- 9: Supporto per asta doccia (Ordine n. 48607IK0)
- 10: Supporto per asta doccia (Ordine n. 48608IK0)
- 11: Elemento scorrevole (Ordine n. 27723001)
- 12: Filtro (Ordine n. 0700200M)
- 13: Distanziatore (Ordine n. 48606001)*
- 14: Prolunga 3/4", 20 mm (Ordine n. 0713000M)*
- 15: Chiave a bussola (Ordine n. 19332000)*
- 16: Chiave speciale (Ordine n. 19377000)*
- 17: Cartuccia termostatica 1/2" GROHE TurboStat (Ordine n. 47175000)*

* Accessori speciali