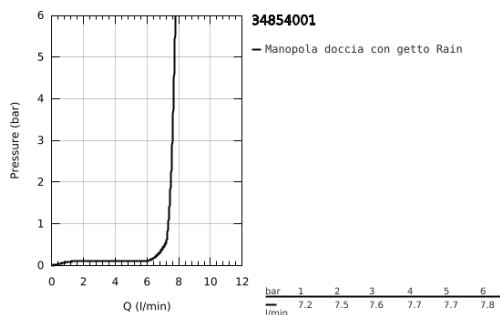
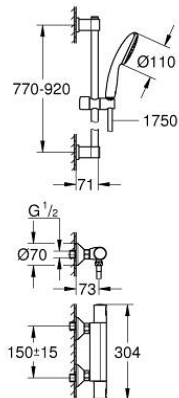
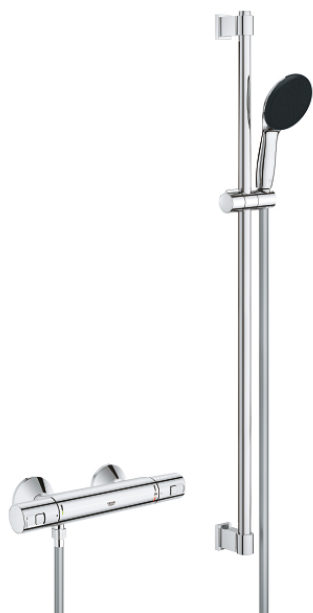


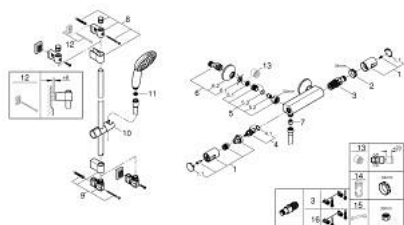
34 854 001 **PRECISION START MISCELATORE TERMOSTATICO PER DOCCIA**



DESCRIZIONE PRODOTTO

- Colore: cromo
- con set asta doccia
- composto da:
 - Precision Start miscelatore termostatico per doccia 1/2" (34 594)
 - Vitalio Start 110 shower rail set, 900 mm (26 953)
- suitable for screwing (including screws and dowels) or gluing (GROHE QuickGlue S 41 247 000 sold separately - 2 x needed)
- holding force shower rail: max. 20 kg
- the specified holding capacity is valid for static (slowly applied) load and intended use only
- confezione quadricromia con specifiche prodotto
- QuickSpanner incluso
- REFERENZA DEDICATA AL CANALE MODERNO

34 854 001 PRECISION START MISCELATORE TERMOSTATICO PER DOCCIA



PARTI DI RICAMBIO , novembre 2021 – now

- 1: Manopola (Ordine n. 47728000)
- 1.1: Cappuccio di copertura (Ordine n. 6458500M)
- 2: Anello di fissaggio (Ordine n. 47743000)
- 3: Cartuccia termostatica compatta da 1/2" (Ordine n. 47439000)
- 4: Testina in ceramica da 1/2" (Ordine n. 45346000)
- 4.1: O-ring Ø 18,2 x Ø 1,7 (Ordine n. 0392400M)
- 5: Valvola di non ritorno (Ordine n. 47189000)
- 5.1: Filtro (Ordine n. 0726400M)
- 5.2: Valvola di non ritorno (Ordine n. 08565000)
- 5.3: O-Ring Ø17 x Ø2 (Ordine n. 0305500M)
- 6: Raccordo a S (Ordine n. 12075000)
- 6.1: Guarnizione (Ordine n. 0138600M)
- 6.2: Rosetta (Ordine n. 0221000M)
- 7: Valvola di non ritorno (Ordine n. 08565000)
- 8: Supporto per asta doccia (Ordine n. 48607IK0)
- 9: Supporto per asta doccia (Ordine n. 48608IK0)
- 10: Elemento scorrevole (Ordine n. 27723001)
- 11: Filtro (Ordine n. 0700200M)
- 12: Distanziatore (Ordine n. 48606001)*
- 13: Prolunga 3/4", 20 mm (Ordine n. 0713000M)*
- 14: Chiave a bussola (Ordine n. 19332000)*
- 15: Chiave speciale (Ordine n. 19377000)*
- 16: Cartuccia termostatica 1/2" GROHE TurboStat (Ordine n. 47175000)*

* Accessori speciali