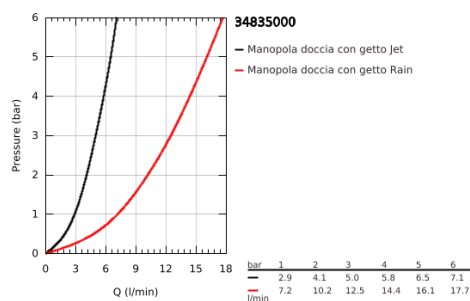
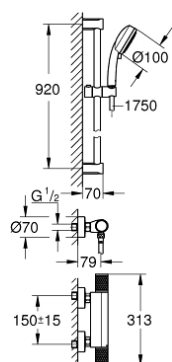


34 835 000 GROHTHERM 1000 PERFORMANCE MISCELATORE TERMOSTATICO PER DOCCIA

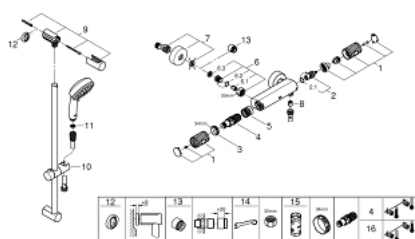


DESCRIZIONE PRODOTTO

- Colore: cromo
- composto da:
 - miscelatore termostatico Grotherm 1000 Performance (34 827 000)
 - set doccia Tempesta Cosmopolitan 100 a 2 getti, asta da 900 mm (art. 27 788 002)
- limitatore di portata GROHE Water Saving da 5,7 l/min. incluso
- REFERENZA DEDICATA AL CANALE TRADIZIONALE



34 835 000 GROHTHERM 1000 PERFORMANCE MISCELATORE TERMOSTATICO PER DOCCIA



PARTI DI RICAMBIO , agosto 2020 – now

- 1: Manopola di chiusura (Ordine n. 49160000)
- 2: Testina in ceramica da 1/2" (Ordine n. 45346000)
- 2.1: O-ring Ø 18,2 x Ø 1,7 (Ordine n. 0392400M)
- 3: Anello di fissaggio (Ordine n. 47743000)
- 4: Cartuccia termostatica compatta da 1/2" (Ordine n. 47439000)
- 5: Condotta acqua (Ordine n. 47975000)
- 6: Valvola di non ritorno (Ordine n. 47189000)
- 6.1: Filtro (Ordine n. 0726400M)
- 6.2: Valvola di non ritorno (Ordine n. 08565000)
- 6.3: O-Ring Ø17 x Ø2 (Ordine n. 0305500M)
- 7: Raccordo a S (Ordine n. 12662000)
- 8: Valvola di non ritorno (Ordine n. 08565000)
- 9: Supporto per asta doccia (Ordine n. 48095000)
- 10: Elemento scorrevole (Ordine n. 12140000)
- 11: Filtro (Ordine n. 0700200M)
- 12: Distanziatore (Ordine n. 48051000)*
- 13: Prolunga 3/4", 20 mm (Ordine n. 0713000M)*
- 14: Chiave speciale (Ordine n. 19377000)*
- 15: Chiave a bussola (Ordine n. 19332000)*
- 16: Cartuccia termostatica 1/2" GROHE TurboStat (Ordine n. 47175000)*

* Accessori speciali