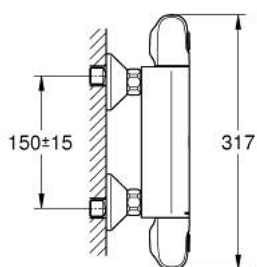
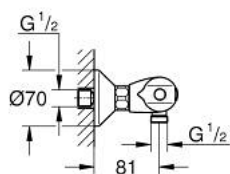
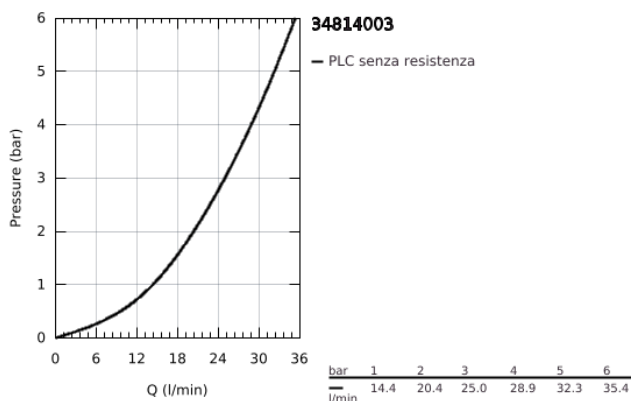


## 34 814 003 GROHTHERM 1000 MISCELATORE TERMOSTATICO PER DOCCIA

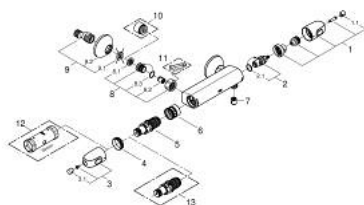


### DESCRIZIONE PRODOTTO

- Colore: cromo
- installazione a parete
- sistema di sicurezza antiscottature 100% GROHE CoolTouch
- manopole ergonomiche in metallo GROHE MetalGrip
- GROHE SafeStop, manopola graduata per impostare la temperatura con blocco di sicurezza a 38°
- GROHE Safe Stop Plus, limitatore di temperatura opzionale a 43°C
- elemento termostatico GROHE TurboStat
- valvola di chiusura dell'acqua integrata
- manopola con limitatore di portata GROHE EcoButton per risparmio d'acqua fino al 50%
- vitone a dischi ceramici 1/2", 180°
- attacco del flessibile da 1/2"
- raccordi ad S
- con tecnologia GROHE Water Saving per il risparmio idrico



## 34 814 003 GROHTHERM 1000 MISCELATORE TERMOSTATICO PER DOCCIA



### **PARTI DI RICAMBIO** , agosto 2020 – now

- 1: Manopola di chiusura (Ordine n. 47972000)
- 1.1: Cappuccio di copertura (Ordine n. 4797400M)
- 2: Testina in ceramica da 1/2" (Ordine n. 45346000)
- 2.1: O-ring Ø 18,2 x Ø 1,7 (Ordine n. 0392400M)
- 3: Manopola controllo temperatura (Ordine n. 47973000)
- 3.1: Cappuccio di copertura (Ordine n. 4797400M)
- 4: Anello di fissaggio (Ordine n. 47743000)
- 5: Cartuccia termostatica compatta da 1/2" (Ordine n. 47439000)
- 6: Condotta acqua (Ordine n. 47975000)
- 7: Valvola di non ritorno (Ordine n. 08565000)
- 8: Valvola di non ritorno (Ordine n. 47189000)
- 8.1: Filtro (Ordine n. 0726400M)
- 8.2: Valvola di non ritorno (Ordine n. 08565000)
- 8.3: O-Ring Ø17 x Ø2 (Ordine n. 0305500M)
- 9: Raccordo a S (Ordine n. 12075000)
- 9.1: Guarnizione (Ordine n. 0138600M)
- 9.2: Rosetta (Ordine n. 0221000M)
- 10: Prolunga 3/4", 20 mm (Ordine n. 0713000M)\*
- 11: Chiave speciale (Ordine n. 19377000)\*
- 12: Chiave a bussola (Ordine n. 19332000)\*
- 13: Cartuccia termostatica 1/2" GROHE TurboStat (Ordine n. 47175000)\*

\* Accessori speciali