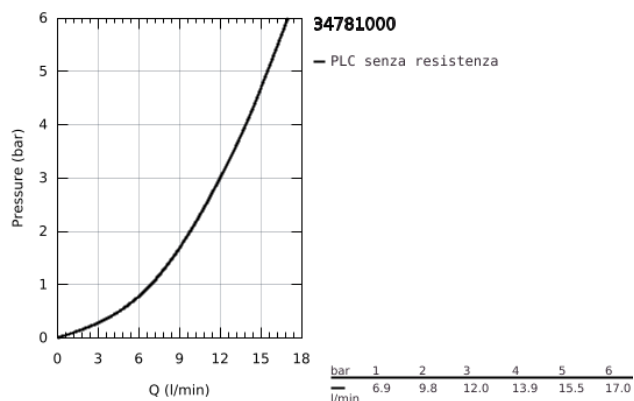
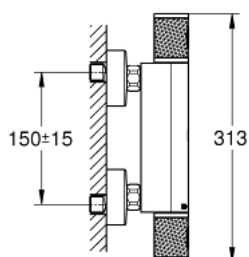
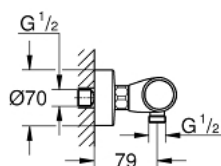


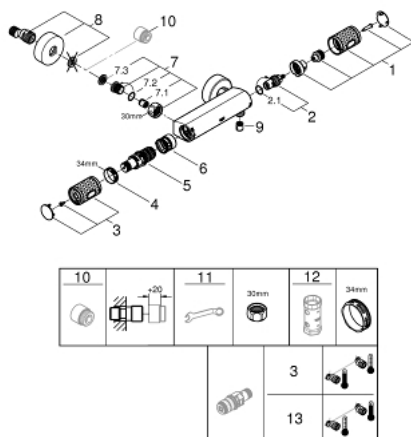
34 781 000 GROHTHERM 1000 PERFORMANCE MISCELATORE TERMOSTATICO PER DOCCIA



DESCRIZIONE PRODOTTO

- Colore: cromo
- installazione a parete
- sistema di sicurezza antiscottature 100% GROHE CoolTouch
- GROHE Long-Life, finitura resistente
- GROHE SafeStop, manopola graduata per impostare la temperatura con blocco di sicurezza a 38°
- sistema di sicurezza con stop a 38° GROHE SafeStop Plus e limitatore di temperatura regolabile sino a un max di 50°C
- elemento termostatico GROHE TurboStat
- GROHE ProGrip (superficie zigrinata per una facile presa)
- valvola di chiusura dell'acqua integrata
- manopola con limitatore di portata GROHE EcoButton per risparmio d'acqua fino al 50%
- vitone a dischi ceramici 1/2", 180°
- attacco del flessibile da 1/2"
- valvole di ritegno
- filtri
- raccordi ad S
- con valvola di ritegno incorporata
- rosone metallico
- con tecnologia GROHE Water Saving per il risparmio idrico

34 781 000 GROHTHERM 1000 PERFORMANCE MISCELATORE TERMOSTATICO PER DOCCIA



PARTI DI RICAMBIO , luglio 2019 – now

- 1: Manopola di chiusura (Ordine n. 49160000)
- 2: Testina in ceramica da 1/2" (Ordine n. 45346000)
- 2.1: O-ring Ø 18,2 x Ø 1,7 (Ordine n. 0392400M)
- 3: Manopola controllo temperatura (Ordine n. 49161000)
- 4: Anello di fissaggio (Ordine n. 47743000)
- 5: Cartuccia termostatica compatta da 1/2" (Ordine n. 47885000)
- 6: Condotta acqua (Ordine n. 47975000)
- 7: Valvola di non ritorno (Ordine n. 47189000)
- 7.1: Filtro (Ordine n. 0726400M)
- 7.2: Valvola di non ritorno (Ordine n. 08565000)
- 7.3: O-Ring Ø17 x Ø2 (Ordine n. 0305500M)
- 8: Raccordo a S (Ordine n. 12662000)
- 9: Valvola di non ritorno (Ordine n. 47886000)
- 10: Prolunga 3/4", 20 mm (Ordine n. 0713000M)*
- 11: Chiave speciale (Ordine n. 19377000)*
- 12: Chiave a bussola (Ordine n. 19332000)*
- 13: Cartuccia termostatica 1/2" GROHE TurboStat (Ordine n. 47175000)*

* Accessori speciali