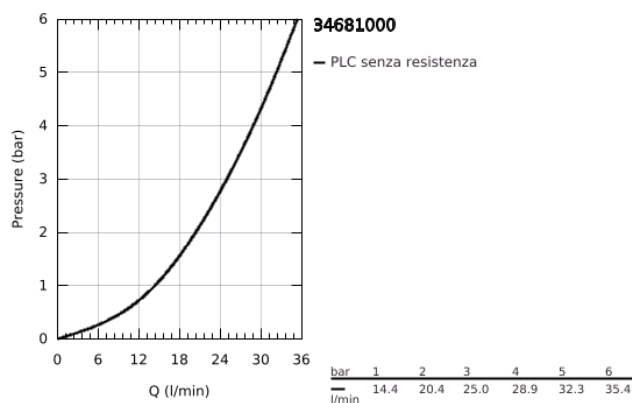
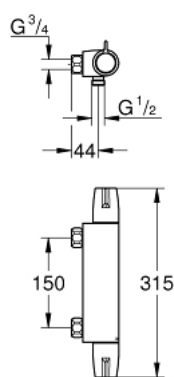


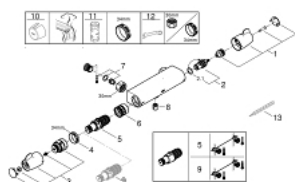
34 681 000 GROHTHERM SPECIAL MISCELATORE TERMOSTATICO PER DOCCIA



DESCRIZIONE PRODOTTO

- Colore: cromo
- installazione a parete
- maniglie ergonomiche
- vitone a dischi ceramici 1/2", 90°
- elemento termostatico GROHE TurboStat
- manopola graduata per impostare la temperatura con blocco di sicurezza tra 38° e 43°
- possibilità di disinfezione termica utilizzando la manopola 47 994 000 (opzionale)
- valvola di chiusura dell'acqua integrata
- attacco del flessibile da 1/2" con valvola di ritegno incorporata
- manopola graduata con blocco di sicurezza della temperatura in metallo
- filtri
- without S-unions and covers
- GROHE FastFixation per la sostituzione rapida delle valvole di non ritorno nelle connessioni
- sistema di sicurezza antiscottature 100% GROHE CoolTouch
- GROHE Long-Life, finitura resistente
- GROHE SafetyPlus blocco di sicurezza della temperatura

34 681 000 GROHTHERM SPECIAL MISCELATORE TERMOSTATICO PER DOCCIA



PARTI DI RICAMBIO , luglio 2015 – now

- 1: Manopola di chiusura (Ordine n. 49006000)
- 2: Testina in ceramica da 1/2" (Ordine n. 45882000)
- 2.1: O-ring Ø 18,2 x Ø 1,7 (Ordine n. 0392400M)
- 3: Manopola controllo temperatura (Ordine n. 49005000)
- 4: Anello di fissaggio (Ordine n. 47743000)
- 5: Cartuccia termostatica compatta da 1/2" (Ordine n. 47439000)
- 6: Condotto acqua (Ordine n. 47975000)
- 7: dispositivo anti-riflusso (Ordine n. 47979000)
- 8: Valvola di non ritorno (Ordine n. 08565000)
- 9: Cartuccia termostatica 1/2" GROHE TurboStat (Ordine n. 47175000)*
- 10: Grohtherm Special maniglia (Ordine n. 47994000)*
- 11: Chiave a bussola (Ordine n. 19332000)*
- 12: Chiave speciale (Ordine n. 19377000)*
- 13: Termometro (°C) (Ordine n. 19001000)*

* Accessori speciali