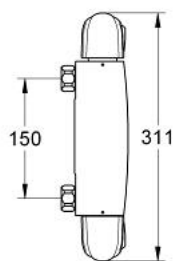
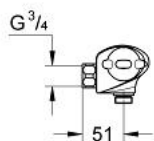


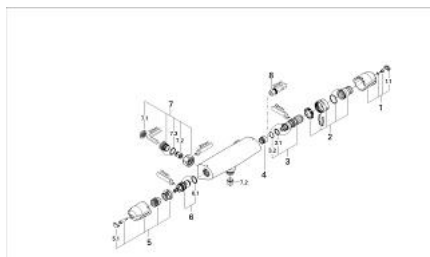
34 680 000 **GROHTHERM 3000 MISCELATORE TERMOSTATICO
PER DOCCIA**



DESCRIZIONE PRODOTTO

- Colore: cromo
- installazione a parete
- elemento termostatico a cera
- valvola di chiusura dell'acqua integrata
- vitone a dischi ceramici 1/2", 180°
- manopola con
- limitatore di portata "Ecostop"
- GROHE SafeStop manopola graduata per impostare la temperatura con blocco di sicurezza a 38°
- attacco del flessibile da 1/2"
- valvole di ritegno
- filtri
- senza raccordi

34 680 000 GROHTHERM 3000 MISCELATORE TERMOSTATICO PER DOCCIA



PARTI DI RICAMBIO , gennaio 1995 – now

- 1: Manopola con scala temperatura (Ordine n. 47440IP0)
- 1.1: Cappuccio di copertura (Ordine n. 02490P0M)
- 2: Dado di regolazione + ghiera di arresto (Ordine n. 47441000)
- 3: Termoelemento da 3/8" (Ordine n. 47349000)
- 3.1: O-Ring Ø15 x Ø2,5 (Ordine n. 0012300M)
- 3.2: O-Ring Ø16 x Ø1,25 (Ordine n. 0122500M)
- 4: Sede termostatico (Ordine n. 02406000)
- 5: Manopola per valvola di intercettazione con dispositivo economizzatore (Ordine n. 47442IP0)
- 5.1: Cappuccio di copertura (Ordine n. 02490P0M)
- 6: Testina in ceramica da 1/2" (Ordine n. 45346000)
- 6.1: O-ring Ø 18,2 x Ø 1,7 (Ordine n. 0392400M)
- 7: Valvola di non ritorno (Ordine n. 47189000)
- 7.1: Filtro (Ordine n. 0726400M)
- 7.2: Valvola di non ritorno (Ordine n. 08565000)
- 7.3: O-Ring Ø17 x Ø2 (Ordine n. 0305500M)
- 8: Chiave a bussola (Ordine n. 19070000)*
- * Accessori speciali