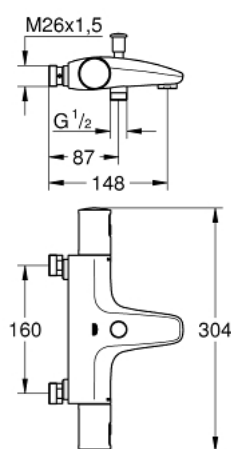
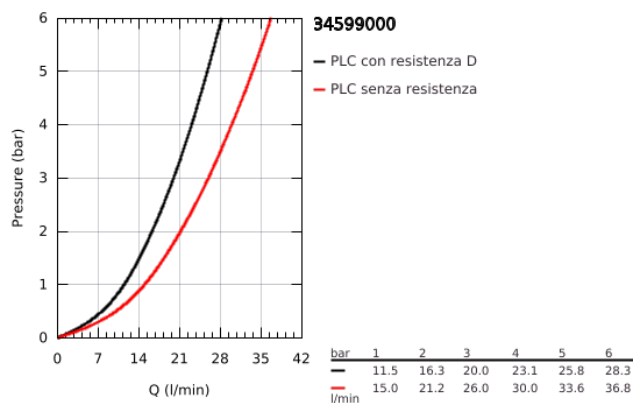


## 34 599 000 **PRECISION START MISCELATORE TERMOSTATICO PER VASCA/DOCCIA, 160CC**

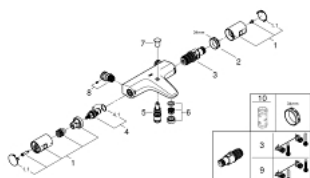


### DESCRIZIONE PRODOTTO

- Colore: cromo
- installazione a parete
- elemento termostatico GROHE TurboStat
- GROHE SafeStop, manopola graduata per impostare la temperatura con blocco di sicurezza a 38°
- con tecnologia GROHE Water Saving per il risparmio idrico
- deviatore automatico
- manopola con limitatore di portata GROHE EcoButton per risparmio d'acqua fino al 50%
- valvola di chiusura dell'acqua integrata
- vitone a dischi ceramici 1/2", 180°
- attacco del flessibile da 1/2"
- valvole di ritegno
- filtri
- distanza dal centro 160 mm
- senza raccordi



34 599 000 **PRECISION START MISCELATORE TERMOSTATICO PER VASCA/DOCCIA,  
160CC**



**PARTI DI RICAMBIO** , luglio 2018 – now

- 1: Manopola (Ordine n. 47728000)
- 1.1: Cappuccio di copertura (Ordine n. 6458500M)
- 2: Anello di fissaggio (Ordine n. 47743000)
- 3: Cartuccia termostatica compatta da 1/2" (Ordine n. 47439000)
- 4: Testina in ceramica da 1/2" (Ordine n. 45346000)
- 4.1: O-ring Ø 18,2 x Ø 1,7 (Ordine n. 0392400M)
- 5: Deviatore (Ordine n. 65655000)
- 6: Mousseur (Ordine n. 13952000)
- 7: Manopola deviatore (Ordine n. 65648000)
- 8: raccordo a s (Ordine n. 47888000)
- 9: Cartuccia termostatica 1/2" GROHE TurboStat (Ordine n. 47175000)\*
- 10: Chiave a bussola (Ordine n. 19332000)\*

\* Accessori speciali