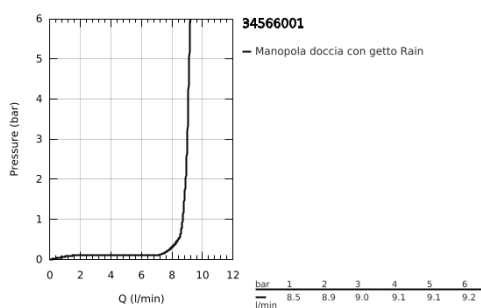
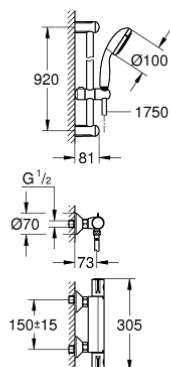


34 566 001 GROHTHERM 800 MISCELATORE TERMOSTATICO PER DOCCIA

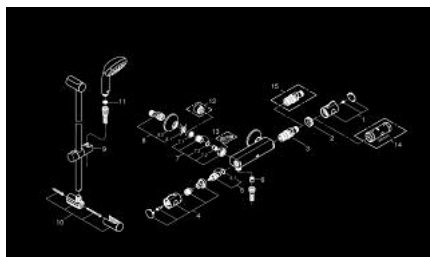


DESCRIZIONE PRODOTTO

- Colore: cromo
- composto da:
- Grotherm 800 miscelatore termostatico per doccia
- art. 34 558
- Tempesta set doccia 2 getti, asta da 900 mm (art. 27 646)



34 566 001 GROHTHERM 800 MISCELATORE TERMOSTATICO PER DOCCIA



PARTI DI RICAMBIO , aprile 2017 – now

- 1: Manopola controllo temperatura (Ordine n. 47981000)
- 2: Anello di fissaggio (Ordine n. 47743000)
- 3: Cartuccia termostatica compatta da 1/2" (Ordine n. 47439000)
- 4: Manopola di chiusura (Ordine n. 47980000)
- 5: Testina in ceramica da 1/2" (Ordine n. 45346000)
- 5.1: O-ring Ø 18,2 x Ø 1,7 (Ordine n. 0392400M)
- 6: Valvola di non ritorno (Ordine n. 08565000)
- 7: Valvola di non ritorno (Ordine n. 47189000)
- 7.1: Filtro (Ordine n. 0726400M)
- 7.2: Valvola di non ritorno (Ordine n. 08565000)
- 7.3: O-Ring Ø17 x Ø2 (Ordine n. 0305500M)
- 8: Raccordo a S (Ordine n. 12075000)
- 8.1: Guarnizione (Ordine n. 0138600M)
- 8.2: Rosetta (Ordine n. 0221000M)
- 9: Elemento scorrevole (Ordine n. 48099000)
- 10: Supporto per asta doccia (Ordine n. 48098000)
- 11: Filtro (Ordine n. 0700200M)
- 12: Prolunga 3/4", 20 mm (Ordine n. 0713000M)*
- 13: Chiave speciale (Ordine n. 19377000)*
- 14: Chiave a bussola (Ordine n. 19332000)*
- 15: Cartuccia termostatica 1/2" GROHE TurboStat (Ordine n. 47175000)*

* Accessori speciali