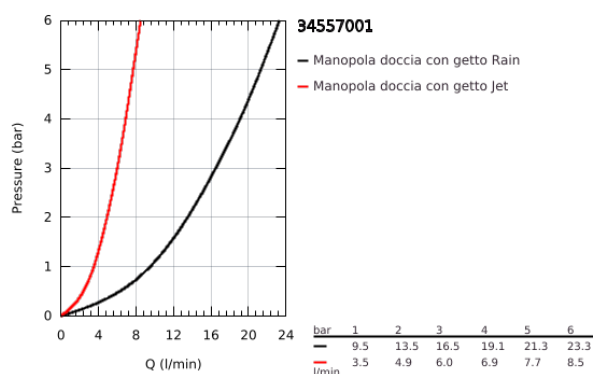
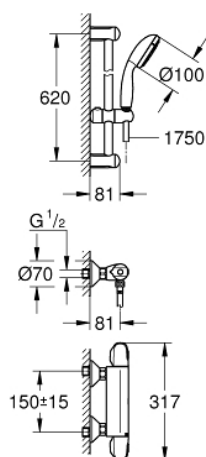


34 557 001 GROHTHERM 1000 MISCELATORE TERMOSTATICO PER DOCCIA

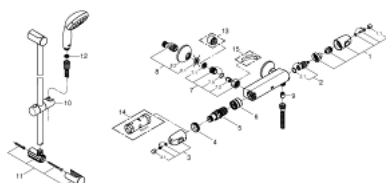


DESCRIZIONE PRODOTTO

- Colore: cromo
- Grotherm 1000 NEW miscelatore termostatico per doccia
- (34 438 003)
- Tempesta set doccia 2 getti, asta da 600mm (art. 27 598)



34 557 001 GROHTHERM 1000 MISCELATORE TERMOSTATICO PER DOCCIA



PARTI DI RICAMBIO , aprile 2017 – now

- 1: Manopola di chiusura (Ordine n. 47972000)
- 1.1: Cappuccio di copertura (Ordine n. 4797400M)
- 2: Testina in ceramica da 1/2" (Ordine n. 45346000)
- 2.1: O-ring Ø 18,2 x Ø 1,7 (Ordine n. 0392400M)
- 3: Manopola controllo temperatura (Ordine n. 47978000)
- 3.1: Cappuccio di copertura (Ordine n. 4797400M)
- 4: Anello di fissaggio (Ordine n. 47743000)
- 5: Cartuccia termostatica compatta da 1/2" (Ordine n. 47885000)
- 6: Condotto acqua (Ordine n. 47975000)
- 7: Valvola di non ritorno (Ordine n. 47189000)
- 7.1: Filtro (Ordine n. 0726400M)
- 7.2: Valvola di non ritorno (Ordine n. 08565000)
- 7.3: O-Ring Ø17 x Ø2 (Ordine n. 0305500M)
- 8: Raccordo a S (Ordine n. 12075000)
- 8.1: Guarnizione (Ordine n. 0138600M)
- 8.2: Rosetta (Ordine n. 0221000M)
- 9: Valvola di non ritorno (Ordine n. 47886000)
- 10: Elemento scorrevole (Ordine n. 48099000)
- 11: Supporto per asta doccia (Ordine n. 48098000)
- 12: Filtro (Ordine n. 0700200M)
- 13: Prolunga 3/4", 20 mm (Ordine n. 0713000M)*
- 14: Chiave a bussola (Ordine n. 19332000)*

* Accessori speciali