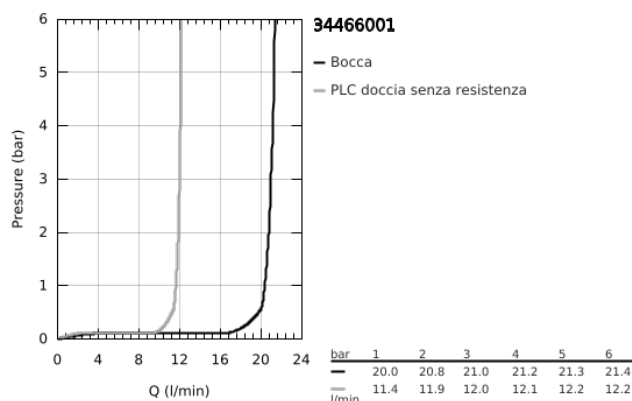
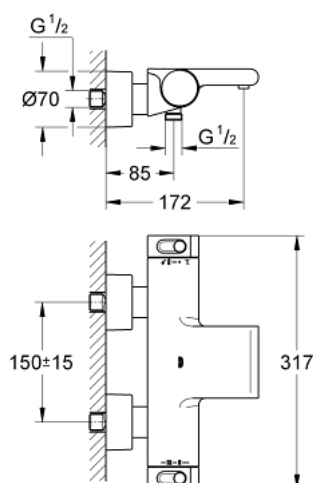


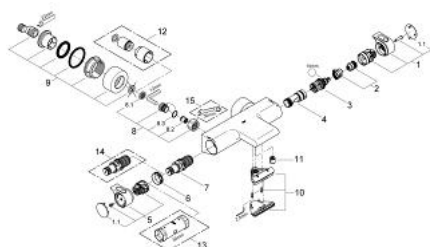
34 466 001 GROHTHERM 2000 MISCELATORE TERMOSTATICO PER VASCA-DOCCIA



DESCRIZIONE PRODOTTO

- Colore: cromo
- installazione a parete
- sistema di sicurezza antiscottatura 100% GROHE CoolTouch
- manopole ergonomiche GROHE Aqua Paddle
- GROHE SafeStop, manopola graduata per impostare la temperatura con blocco di sicurezza a 38°
- sistema di sicurezza con stop a 38° GROHE SafeStop Plus e limitatore di temperatura regolabile sino a un max di 50°C
- elemento termostatico GROHE TurboStat
- valvola di chiusura dell'acqua integrata
- GROHE AquaDimmer Eco
- con tasto economia
- - controllo della portata e chiusura
- attacco del flessibile da 1/2"
- - deviatore: vasca-doccia/doccia
- GROHE XL Waterfall getto a cascata
- rompigetto
- valvole di ritegno
- filtri
- raccordi ad S
- opzionale: mensola portasapone GROHE EasyReach (art. 18608001)
- integrated flow limiter 14 l/min in the shower outlet
- con tecnologia GROHE Water Saving per il risparmio idrico

34 466 001 GROHTHERM 2000 MISCELATORE TERMOSTATICO PER VASCA-DOCCIA



PARTI DI RICAMBIO , febbraio 2012 – now

- 1: Manopola di chiusura (Ordine n. 47923000)
- 1.1: Cappuccio di copertura (Ordine n. 4788300M)
- 2: Arresto (Ordine n. 47925000)
- 3: Aquadimmer (Ordine n. 12433000)
- 4: Erogatore (Ordine n. 47751000)
- 5: Manopola controllo temperatura (Ordine n. 47926000)
- 6: Anello di fissaggio (Ordine n. 47743000)
- 7: Cartuccia termostatica compatta da 1/2" (Ordine n. 47885000)
- 8: Valvola di non ritorno (Ordine n. 47189000)
- 8.1: Filtro (Ordine n. 0726400M)
- 8.2: Valvola di non ritorno (Ordine n. 08565000)
- 8.3: O-Ring Ø17 x Ø2 (Ordine n. 0305500M)
- 9: Raccordo a S (Ordine n. 12693000)
- 10: Erogatore (Ordine n. 47924000)
- 11: Valvola di non ritorno (Ordine n. 47886000)
- 12: Set prolunga 30 mm (Ordine n. 46238000)*
- 13: Chiave a bussola (Ordine n. 19332000)*
- 14: Cartuccia termostatica 1/2" GROHE TurboStat (Ordine n. 47175000)*
- 15: Chiave speciale (Ordine n. 19377000)*

* Accessori speciali