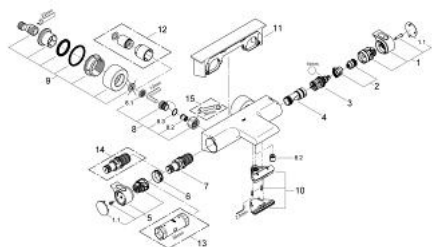


## 34 464 001 GROHTHERM 2000 MISCELATORE TERMOSTATICO PER VASCA-DOCCIA



### **PARTI DI RICAMBIO** , febbraio 2012 – now

- 1: Manopola di chiusura (Ordine n. 47923000)
- 1.1: Cappuccio di copertura (Ordine n. 4788300M)
- 2: Arresto (Ordine n. 47925000)
- 3: Aquadimmer (Ordine n. 12433000)
- 4: Erogatore (Ordine n. 47751000)
- 5: Manopola controllo temperatura (Ordine n. 47917000)
- 5.1: Cappuccio di copertura (Ordine n. 4788300M)
- 6: Anello di fissaggio (Ordine n. 47743000)
- 7: Cartuccia termostatica compatta da 1/2" (Ordine n. 47439000)
- 8: Valvola di non ritorno (Ordine n. 47189000)
- 8.1: Filtro (Ordine n. 0726400M)
- 8.2: Valvola di non ritorno (Ordine n. 08565000)
- 8.3: O-Ring Ø17 x Ø2 (Ordine n. 0305500M)
- 9: Raccordo a S (Ordine n. 12693000)
- 10: Erogatore (Ordine n. 47924000)
- 11: Mensola portasapone GROHE EasyReach (Ordine n. 18608001)
- 12: Set prolunga 30 mm (Ordine n. 46238000)\*
- 13: Chiave a bussola (Ordine n. 19332000)\*
- 14: Cartuccia termostatica 1/2" GROHE TurboStat (Ordine n. 47175000)\*
- 15: Chiave speciale (Ordine n. 19377000)\*

\* Accessori speciali