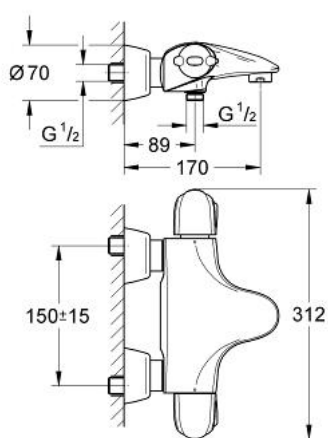


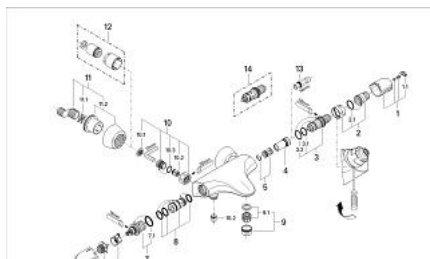
## 34 367 IG0 GROHTHERM 3000 MISCELATORE TERMOSTATICO PER VASCA-DOCCIA



### DESCRIZIONE PRODOTTO

- Colore: cromo-oro
- installazione a parete
- elemento termostatico a cera
- dispositivo Aquadimmer con funzione di
  - - controllo della portata e chiusura
  - - deviatore: vasca-doccia/doccia
- dischi ceramici Carbodur
- GROHE SafeStop manopola graduata per impostare la temperatura con blocco di sicurezza a 38°
- attacco del flessibile da 1/2"
- valvole di ritegno
- filtri
- raccordi ad S

## 34 367 IG0 GROHTHERM 3000 MISCELATORE TERMOSTATICO PER VASCA-DOCCIA



### PARTI DI RICAMBIO , gennaio 1995 – now

- 1: Manopola con scala temperatura (Ordine n. 47440IG0)
- 1.1: Cappuccio di copertura (Ordine n. 02490G0M)
- 2: Ghiera di arresto + dado di regolazione (Ordine n. 47167000)
- 2.1: Guarnizione tonda Ø 24 x Ø 2 (Ordine n. 0119600M)
- 3: Termoelemento 1/2" (Ordine n. 47450000)
- 3.1: Guarnizione tonda Ø 21 x Ø 2 (Ordine n. 0599900M)
- 3.2: Guarnizione tonda Ø 24 x Ø 2 (Ordine n. 0119600M)
- 4: Sede termostatico (Ordine n. 47399000)
- 5: Silenziatore (Ordine n. 47398000)
- 6: Manopola per valvola di intercettazione (Ordine n. 47375IG0)
- 6.1: Cappuccio di copertura (Ordine n. 02490G0M)
- 7: Aquadimmer (Ordine n. 47364000)
- 7.1: Guarnizione tonda (Ordine n. 0305600M)
- 8: Erogatore (Ordine n. 47376000)
- 9: Mousseur (Ordine n. 13927G00)
- 9.1: Kit ricambio p. aeratore M28x1 (Ordine n. 45029000)
- 10: Valvola di non ritorno (Ordine n. 47189000)
- 10.1: Filtro (Ordine n. 0726400M)
- 10.2: Valvola di non ritorno (Ordine n. 08565000)
- 10.3: O-Ring Ø17 x Ø2 (Ordine n. 0305500M)
- 11: Raccordo a S (Ordine n. 12058000)
- 11.1: Guarnizione (Ordine n. 0138600M)
- 11.2: Rosetta di copertura (Ordine n. 45545000)
- 12: Set prolunga 30 mm (Ordine n. 46238000)\*
- 13: Chiave a bussola (Ordine n. 19070000)\*
- 14: Elemento termostatico da 1/2" a raccordi invertiti (Ordine n. 47282000)\*

\* Accessori speciali