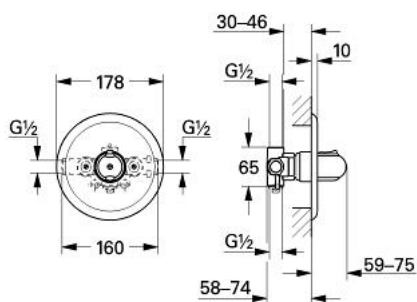


34 329 000 **GROHTHERM 1000 MISCELATORE TERMOSTATICO
DA 1/2"**

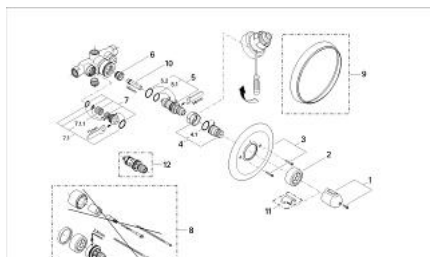


DESCRIZIONE PRODOTTO

- Colore: cromo
- installazione a parete
- corpo incasso
- elemento termostatico a cera
- attacco da 1/2"
- uscita doccia da 1/2"
- valvole di ritegno
- filtri
- GROHE SafeStop manopola graduata per impostare la temperatura con blocco di sicurezza a 38°



34 329 000 **GROHTHERM 1000 MISCELATORE TERMOSTATICO
DA 1/2"**



PARTI DI RICAMBIO , gennaio 1995 – now

- 1: Manopola con scala temperatura (Ordine n. 47352000)
 - 2: Manicotto (Ordine n. 05971000)
 - 3: Rosetta (Ordine n. 47356000)
 - 4: Ghiera di arresto + dado di regolazione (Ordine n. 47167000)
 - 4.1: Guarnizione tonda Ø 24 x Ø 2 (Ordine n. 0119600M)
 - 5: Termoelemento 1/2" (Ordine n. 47450000)
 - 5.1: Guarnizione tonda Ø 21 x Ø 2 (Ordine n. 0599900M)
 - 5.2: Guarnizione tonda Ø 24 x Ø 2 (Ordine n. 0119600M)
 - 6: Sede termostatico (Ordine n. 01460000)
 - 7: Valvola di non-ritorno da 1/2" (Ordine n. 1411600M)
 - 7.1: Kit guarnizioni (Ordine n. 47303000)
 - 7.1.1: Filtro (Ordine n. 0299000M)
 - 8: Prolunga
da 27,5 mm (Ordine n. 47261000)*
 - 9: Parte di ricambio
Ghiera distanziatrice da 20 mm
per miscelatore termostatico cod.34329 (Ordine n. 08935000)*
 - 10: Chiave a bussola (Ordine n. 19070000)*
 - 11: Arresto (Ordine n. 05657000)*
 - 12: Elemento termostatico da 1/2" a raccordi invertiti (Ordine n. 47282000)*
- * Accessori speciali