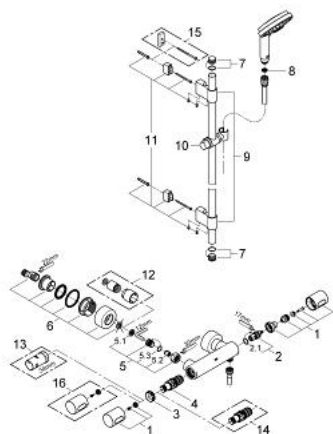


34 275 000 GROHTHERM 3000 COSMOPOLITAN MISCELATORE TERMOSTATICO PER DOCCIA

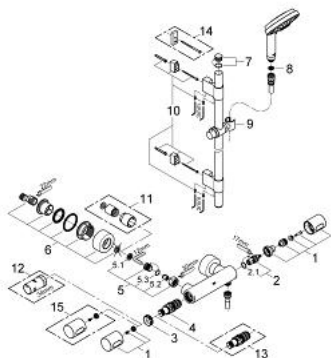


PARTI DI RICAMBIO , ottobre 2009 – now

- 1: Manopola (Ordine n. 47803000)
- 2: Testina in ceramica da 1/2" (Ordine n. 45346000)
- 2.1: O-ring Ø 18,2 x Ø 1,7 (Ordine n. 0392400M)
- 3: Anello di fissaggio (Ordine n. 47743000)
- 4: Cartuccia termostatica compatta da 1/2" (Ordine n. 47439000)
- 5: Valvola di non ritorno (Ordine n. 47189000)
- 5.1: Filtro (Ordine n. 0726400M)
- 5.2: Valvola di non ritorno (Ordine n. 08565000)
- 5.3: O-Ring Ø17 x Ø2 (Ordine n. 0305500M)
- 6: Raccordo a S (Ordine n. 12693000)
- 7: Cappuccio di copertura (Ordine n. 45922000)
- 8: Filtro (Ordine n. 0700200M)
- 9: Supporto per asta doccia (Ordine n. 0666700M)
- 10: Elemento scorrevole (Ordine n. 06765000)
- 11: Set di fissaggio (Ordine n. 45403000)
- 12: Set prolunga 30 mm (Ordine n. 46238000)*
- 13: Chiave a bussola (Ordine n. 19332000)*
- 14: Cartuccia termostatica 1/2" GROHE TurboStat (Ordine n. 47175000)*
- 15: Distanziatore (Ordine n. 45914XE0)*
- 16: Manopola con scala temperatura (Ordine n. 47811000)*

* Accessori speciali

34 275 000 GROHTHERM 3000 COSMOPOLITAN MISCELATORE TERMOSTATICO PER DOCCIA



PARTI DI RICAMBIO , settembre 2007 – ottobre 2009

- 1: Manopola (Ordine n. 47803000)
 - 2: Testina in ceramica da 1/2" (Ordine n. 45346000)
 - 2.1: O-ring Ø 18,2 x Ø 1,7 (Ordine n. 0392400M)
 - 3: Anello di fissaggio (Ordine n. 47743000)
 - 4: Cartuccia termostatica compatta da 1/2" (Ordine n. 47439000)
 - 5: Valvola di non ritorno (Ordine n. 47189000)
 - 5.1: Filtro (Ordine n. 0726400M)
 - 5.2: Valvola di non ritorno (Ordine n. 08565000)
 - 5.3: O-Ring Ø17 x Ø2 (Ordine n. 0305500M)
 - 6: Raccordo a S (Ordine n. 12693000)
 - 7: Cappuccio di copertura (Ordine n. 45922000)
 - 8: Filtro (Ordine n. 0700200M)
 - 9: Elemento scorrevole (Ordine n. 06765000)
 - 10: Set di fissaggio (Ordine n. 45403000)
 - 11: Set prolunga 30 mm (Ordine n. 46238000)*
 - 12: Chiave a bussola (Ordine n. 19332000)*
 - 13: Cartuccia termostatica 1/2" GROHE TurboStat (Ordine n. 47175000)*
 - 14: Distanziatore (Ordine n. 45914XE0)*
 - 15: Manopola con scala temperatura (Ordine n. 47811000)*
- * Accessori speciali