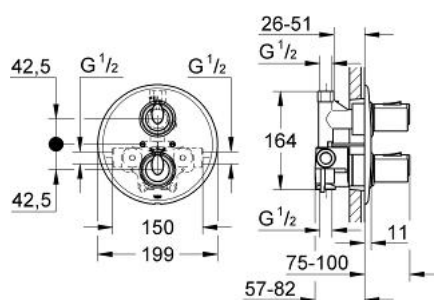


34 161 000 GROHTHERM 1000 MISCELATORE TERMOSTATICO PER DOCCIA

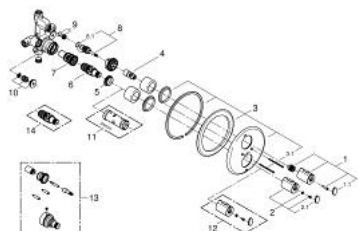


DESCRIZIONE PRODOTTO

- Colore: cromo
- installazione a parete
- corpo incasso
- 34 211
- elemento termostatico GROHE TurboStat
- parte esterna
- rosone metallico
- avvitata
- GROHE SafeStop manopola graduata per impostare la temperatura con blocco di sicurezza a 38°
- manopola con limitatore di portata GROHE EcoButton per risparmio d'acqua fino al 50%
- con tecnologia GROHE Water Saving per il risparmio idrico



34 161 000 GROHTHERM 1000 MISCELATORE TERMOSTATICO PER DOCCIA



PARTI DI RICAMBIO , luglio 2014 – now

1: Manopola per valvola di intercettazione con dispositivo economizzatore (Ordine n. 47736000)

1.1: Cappuccio di copertura (Ordine n. 1009900M)

2: Manopola con scala temperatura (Ordine n. 47737000)

2.1: Cappuccio di copertura (Ordine n. 1009900M)

3: Rosetta (Ordine n. 47738000)

3.1: Vite (Ordine n. 0269600M)

4: Arresto (Ordine n. 10093000)

5: Anello di fissaggio (Ordine n. 47743000)

6: Cartuccia termostatica compatta da 1/2" (Ordine n. 47439000)

7: Adattatore (Ordine n. 47971000)

8: VITONE CARBODUR (Ordine n. 45869000)

8.1: O-ring Ø 18,2 x Ø 1,7 (Ordine n. 0392400M)

9: Sede (Ordine n. 45023000)

10: Valvola di non ritorno (Ordine n. 47753000)

11: Chiave a bussola (Ordine n. 19332000)*

12: Manopola con scala temperatura (Ordine n. 47739000)*

13: Prolunga

da 27,5 mm (Ordine n. 47200000)*

14: Cartuccia termostatica 1/2" GROHE TurboStat (Ordine n. 47175000)*

* Accessori speciali