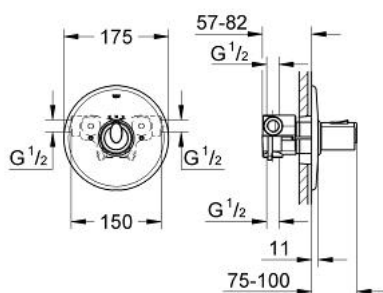


**34 160 000 GROHTHERM 1000 MISCELATORE TERMOSTATICO CENTRALE
PER DOCCIA DA 1/2", SOLO IMPOSTAZIONE TEMPERATURA**

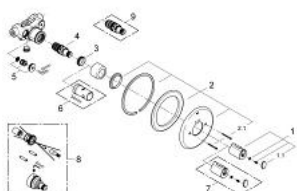


DESCRIZIONE PRODOTTO

- Colore: cromo
- installazione a parete
- corpo incasso
- 34 213
- elemento termostatico GROHE TurboStat
- parte esterna
- rosone metallico
- avvitata
- GROHE SafeStop manopola graduata per impostare la temperatura con blocco di sicurezza a 38°
- con tecnologia GROHE Water Saving per il risparmio idrico



**34 160 000 GROHTHERM 1000 MISCELATORE TERMOSTATICO CENTRALE
PER DOCCIA DA 1/2", SOLO IMPOSTAZIONE TEMPERATURA**



PARTI DI RICAMBIO , febbraio 2004 – now

- 1: Manopola con scala temperatura (Ordine n. 47737000)
 - 1.1: Cappuccio di copertura (Ordine n. 1009900M)
 - 2: Rosetta (Ordine n. 47741000)
 - 2.1: Vite (Ordine n. 0269600M)
 - 3: Anello di fissaggio (Ordine n. 47743000)
 - 4: Cartuccia termostatica compatta da 1/2" (Ordine n. 47439000)
 - 5: Valvola di non ritorno (Ordine n. 47753000)
 - 6: Chiave a bussola (Ordine n. 19332000)*
 - 7: Manopola con scala temperatura (Ordine n. 47739000)*
 - 8: Prolunga
da 27,5 mm (Ordine n. 47200000)*
 - 9: Cartuccia termostatica 1/2" GROHE TurboStat (Ordine n. 47175000)*
- * Accessori speciali