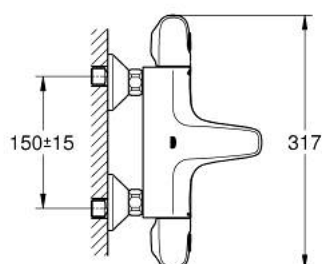
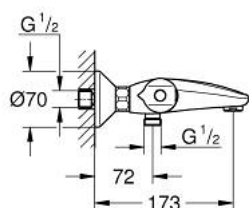
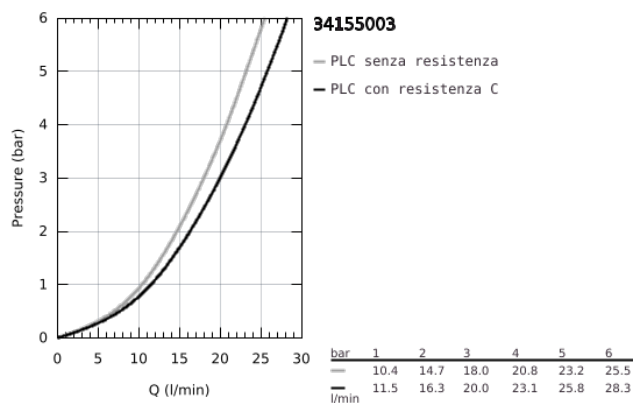


34 155 003 GROHTHERM 1000 MISCELATORE TERMOSTATICO PER VASCA-DOCCIA

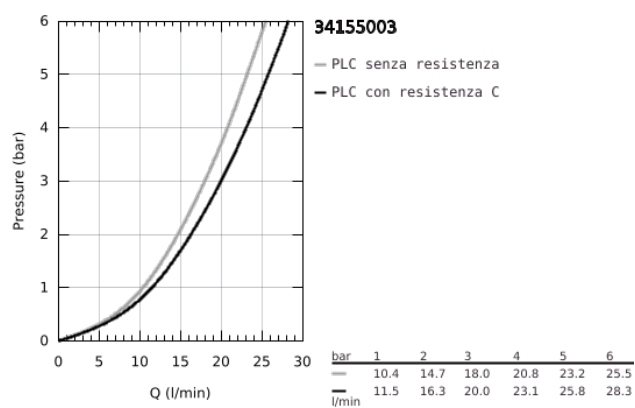


DESCRIZIONE PRODOTTO

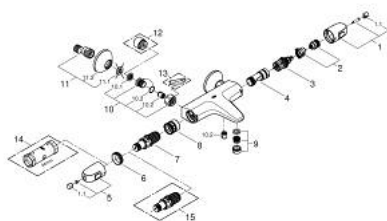
- Colore: cromo
- installazione a parete
- sistema di sicurezza antiscottature 100% GROHE CoolTouch
- manopole ergonomiche in metallo GROHE MetalGrip
- GROHE SafeStop, manopola graduata per impostare la temperatura con blocco di sicurezza a 38°
- GROHE Safe Stop Plus, limitatore di temperatura opzionale a 43°C
- elemento termostatico GROHE TurboStat
- valvola di chiusura dell'acqua integrata
- GROHE AquaDimmer Eco
- - con limitatore di portata GROHE EcoButton per risparmio d'acqua fino al 50%
- - controllo della portata e chiusura
- - deviatore: vasca-doccia/doccia
- attacco del flessibile da 1/2"
- raccordi ad S
- con tecnologia GROHE Water Saving per il risparmio idrico



34 155 003 **GROHTHERM 1000 MISCELATORE TERMOSTATICO
PER VASCA-DOCCIA**



34 155 003 GROHTHERM 1000 MISCELATORE TERMOSTATICO PER VASCA-DOCCIA



PARTI DI RICAMBIO , febbraio 2014 – now

- 1: Manopola di chiusura (Ordine n. 47976000)
- 1.1: Cappuccio di copertura (Ordine n. 4797400M)
- 2: Arresto (Ordine n. 47977000)
- 3: Aquadimmer (Ordine n. 12433000)
- 4: Erogatore (Ordine n. 47751000)
- 5: Manopola controllo temperatura (Ordine n. 47973000)
- 5.1: Cappuccio di copertura (Ordine n. 4797400M)
- 6: Anello di fissaggio (Ordine n. 47743000)
- 7: Cartuccia termostatica compatta da 1/2" (Ordine n. 47439000)
- 8: Condotto acqua (Ordine n. 47975000)
- 9: Mousseur (Ordine n. 13952000)
- 10: Valvola di non ritorno (Ordine n. 47189000)
- 10.1: Filtro (Ordine n. 0726400M)
- 10.2: Valvola di non ritorno (Ordine n. 08565000)
- 10.3: O-Ring Ø17 x Ø2 (Ordine n. 0305500M)
- 11: Raccordo a S (Ordine n. 12075000)
- 11.1: Guarnizione (Ordine n. 0138600M)
- 11.2: Rosetta (Ordine n. 0221000M)
- 12: Prolunga 3/4", 20 mm (Ordine n. 0713000M)*
- 13: Chiave speciale (Ordine n. 19377000)*
- 14: Chiave a bussola (Ordine n. 19332000)*
- 15: Cartuccia termostatica 1/2" GROHE TurboStat (Ordine n. 47175000)*

* Accessori speciali