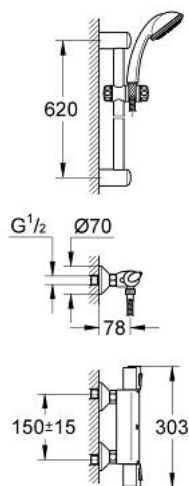


34 151 000 GROHTHERM 1000 MISCELATORE TERMOSTATICO PER DOCCIA

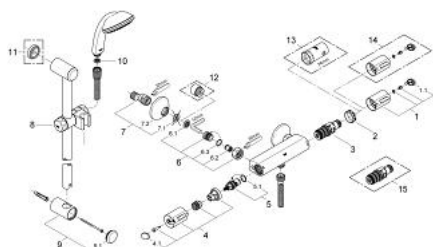


DESCRIZIONE PRODOTTO

- Colore: cromo
- Grotherm 1000 miscelatore termostatico per doccia esterno da 1/2"
- (34 143 000)
- set asta doccia (28 591)
- con tecnologia GROHE Water Saving per il risparmio idrico



34 151 000 GROHTHERM 1000 MISCELATORE TERMOSTATICO PER DOCCIA



PARTI DI RICAMBIO , dicembre 2007 – now

- 1: Manopola con scala temperatura (Ordine n. 47737000)
- 1.1: Cappuccio di copertura (Ordine n. 1009900M)
- 2: Anello di fissaggio (Ordine n. 47743000)
- 3: Cartuccia termostatica compatta da 1/2" (Ordine n. 47439000)
- 4: Manopola per valvola di intercettazione con dispositivo economizzatore (Ordine n. 47736000)
- 4.1: Cappuccio di copertura (Ordine n. 1009900M)
- 5: Testina in ceramica da 1/2" (Ordine n. 45346000)
- 5.1: O-ring Ø 18,2 x Ø 1,7 (Ordine n. 0392400M)
- 6: Valvola di non ritorno (Ordine n. 47189000)
- 6.1: Filtro (Ordine n. 0726400M)
- 6.2: Valvola di non ritorno (Ordine n. 08565000)
- 6.3: O-Ring Ø17 x Ø2 (Ordine n. 0305500M)
- 7: Raccordo a S (Ordine n. 12075000)
- 7.1: Guarnizione (Ordine n. 0138600M)
- 7.2: Rosetta (Ordine n. 0221000M)
- 8: Elemento scorrevole (Ordine n. 07659000)
- 9: Supporto per asta doccia (Ordine n. 45362000)
- 9.1: Piastra di copertura (Ordine n. 45363000)
- 10: Filtro (Ordine n. 0700200M)
- 11: Distanziatore (Ordine n. 45406000)*
- 12: Prolunga 3/4", 20 mm (Ordine n. 0713000M)*
- 13: Chiave a bussola (Ordine n. 19332000)*
- 14: Manopola con scala temperatura (Ordine n. 47739000)*
- 15: Cartuccia termostatica 1/2" GROHE TurboStat (Ordine n. 47175000)*

* Accessori speciali