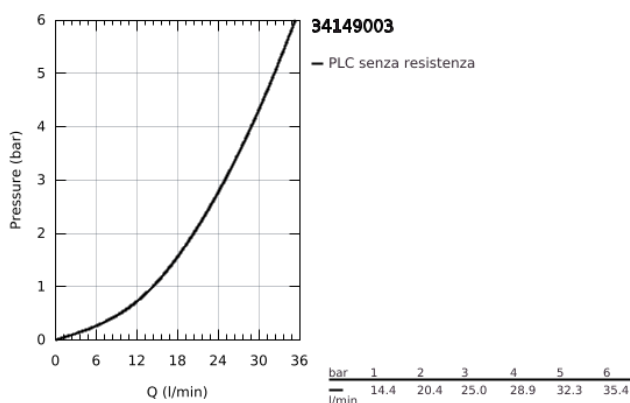
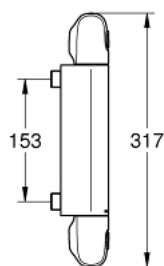
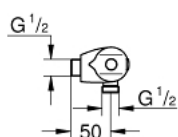


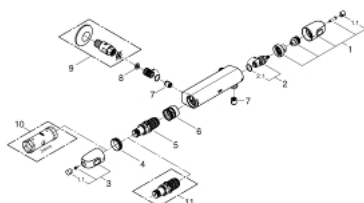
34 149 003 GROHTHERM 1000 MISCELATORE TERMOSTATICO PER DOCCIA



DESCRIZIONE PRODOTTO

- Colore: cromo
- installazione a parete
- sistema di sicurezza antiscottature 100% GROHE CoolTouch
- manopole ergonomiche in metallo GROHE MetalGrip
- GROHE SafeStop, manopola graduata per impostare la temperatura con blocco di sicurezza a 38°
- GROHE Safe Stop Plus, limitatore di temperatura opzionale a 43°C
- elemento termostatico GROHE TurboStat
- valvola di chiusura dell'acqua integrata
- manopola con limitatore di portata GROHE EcoButton per risparmio d'acqua fino al 50%
- vitone a dischi ceramici 1/2", 180°
- attacco del flessibile da 1/2"
- valvole di ritegno
- filtri
- senza raccordi
- distanza dei raccordi 153 mm
- con tecnologia GROHE Water Saving per il risparmio idrico

34 149 003 GROHTHERM 1000 MISCELATORE TERMOSTATICO PER DOCCIA



PARTI DI RICAMBIO , febbraio 2014 – now

- 1: Manopola di chiusura (Ordine n. 47972000)
- 1.1: Cappuccio di copertura (Ordine n. 4797400M)
- 2: Testina in ceramica da 1/2" (Ordine n. 45346000)
- 2.1: O-ring Ø 18,2 x Ø 1,7 (Ordine n. 0392400M)
- 3: Manopola controllo temperatura (Ordine n. 47973000)
- 3.1: Cappuccio di copertura (Ordine n. 4797400M)
- 4: Anello di fissaggio (Ordine n. 47743000)
- 5: Cartuccia termostatica compatta da 1/2" (Ordine n. 47439000)
- 6: Condotto acqua (Ordine n. 47975000)
- 7: Valvola di non ritorno (Ordine n. 08565000)
- 8: Filtro (Ordine n. 47135000)
- 9: Raccordo (Ordine n. 12064000)*
- 10: Chiave a bussola (Ordine n. 19332000)*
- 11: Cartuccia termostatica 1/2" GROHE TurboStat (Ordine n. 47175000)*

* Accessori speciali