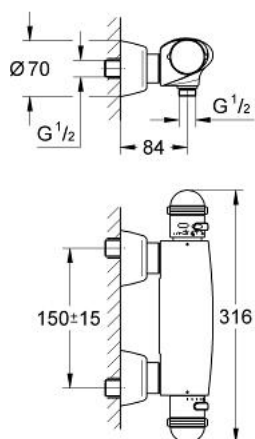


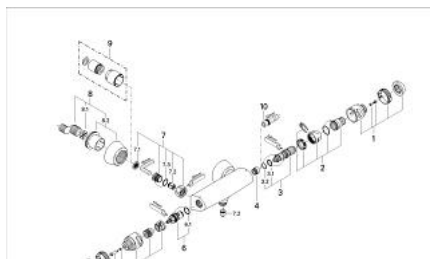
34 005 L00 EUROPLUS C MISCELATORE TERMOSTATICO PER DOCCIA



DESCRIZIONE PRODOTTO

- Colore: bianco
- installazione a parete
- elemento termostatico a cera
- valvola di chiusura dell'acqua integrata
- vitone a dischi ceramici 1/2", 180°
- manopola con
- limitatore di portata "Ecostop"
- GROHE SafeStop manopola graduata per impostare la temperatura con blocco di sicurezza a 38°
- attacco del flessibile da 1/2"
- valvola di ritegno incorporata
- filtri
- raccordi ad S

34 005 L00 EUROPLUS C MISCELATORE TERMOSTATICO PER DOCCIA



PARTI DI RICAMBIO , gennaio 1999 – now

- 1: Manopola con scala temperatura (Ordine n. 47544L00)
 - 2: Dado di regolazione + ghiera di arresto (Ordine n. 47441000)
 - 3: Termoelemento da 3/8" (Ordine n. 47349000)
 - 3.1: O-Ring Ø15 x Ø2,5 (Ordine n. 0012300M)
 - 3.2: O-Ring Ø16 x Ø1,25 (Ordine n. 0122500M)
 - 4: Sede termostatico (Ordine n. 02406000)
 - 5: Manopola per valvola di intercettazione con dispositivo economizzatore (Ordine n. 47546L00)
 - 6: Testina in ceramica da 1/2" (Ordine n. 45346000)
 - 6.1: O-ring Ø 18,2 x Ø 1,7 (Ordine n. 0392400M)
 - 7: Valvola di non ritorno (Ordine n. 47189L00)
 - 7.1: Filtro (Ordine n. 0726400M)
 - 7.2: Valvola di non ritorno (Ordine n. 08565000)
 - 7.3: O-Ring Ø17 x Ø2 (Ordine n. 0305500M)
 - 8: Raccordo a S (Ordine n. 12058L00)
 - 8.1: Guarnizione (Ordine n. 0138600M)
 - 8.2: Rosetta di copertura (Ordine n. 45545L00)
 - 9: Set prolunga 30 mm (Ordine n. 46238000)*
 - 10: Chiave a bussola (Ordine n. 19070000)*
- * Accessori speciali