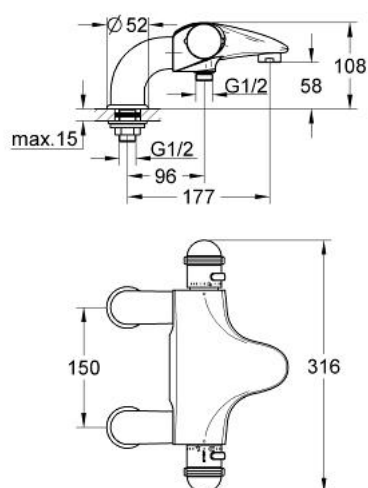


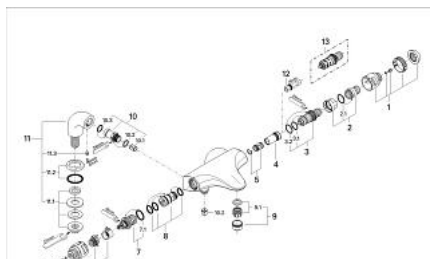
34 004 000 EUROPLUS C MISCELATORE TERMOSTATICO PER VASCA-DOCCIA



DESCRIZIONE PRODOTTO

- Colore: cromo
- versione per bordo vasca
- elemento termostatico a cera
- con bocca
- dispositivo Aquadimmer con funzione di
 - - controllo della portata e chiusura
- manopola Aquadimmer,
- - deviatore: vasca-doccia/doccia
- dischi ceramici Carbodur
- GROHE SafeStop manopola graduata per impostare la temperatura con blocco di sicurezza a 38°
- attacco del flessibile da 1/2"
- valvola di ritegno incorporata
- filtri
- raccordi
- raccordo verticale 1/2" x 1/2"
- sporgenza 57 mm
- altezza 70 mm

34 004 000 EUROPLUS C MISCELATORE TERMOSTATICO PER VASCA-DOCCIA



PARTI DI RICAMBIO , gennaio 1999 – now

- 1: Manopola con scala temperatura (Ordine n. 47544IP0)
- 2: Ghiera di arresto + dado di regolazione (Ordine n. 47167000)
- 2.1: Guarnizione tonda Ø 24 x Ø 2 (Ordine n. 0119600M)
- 3: Termoelemento 1/2" (Ordine n. 47450000)
- 3.1: Guarnizione tonda Ø 21 x Ø 2 (Ordine n. 0599900M)
- 3.2: Guarnizione tonda Ø 24 x Ø 2 (Ordine n. 0119600M)
- 4: Sede termostatico (Ordine n. 47399000)
- 5: Silenziatore (Ordine n. 47398000)
- 6: Manopola per valvola di intercettazione (Ordine n. 47545IP0)
- 7: Aquadimmer (Ordine n. 47364000)
- 7.1: Guarnizione tonda (Ordine n. 0305600M)
- 8: Erogatore (Ordine n. 47376000)
- 9: Mousseur (Ordine n. 13927000)
- 9.1: Kit ricambio p. aeratore M28x1 (Ordine n. 45029000)
- 10: Raccordo (Ordine n. 47327000)
- 10.1: Valvola di non ritorno (Ordine n. 08565000)
- 10.2: O-Ring Ø17 x Ø2 (Ordine n. 0305500M)
- 10.3: O-Ring Ø18 x Ø2,5 (Ordine n. 0128100M)
- 11: Raccordo per colonna 1/2" (Ordine n. 12060000)
- 11.1: Gruppo di serraggio astina (Ordine n. 45004000)
- 11.2: Rosetta (Ordine n. 45540000)
- 11.3: Spina filettata (Ordine n. 0587800M)
- 12: Chiave a bussola (Ordine n. 19070000)*
- 13: Elemento termostatico da 1/2" a raccordi invertiti (Ordine n. 47282000)*

* Accessori speciali