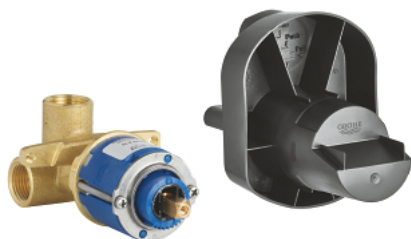
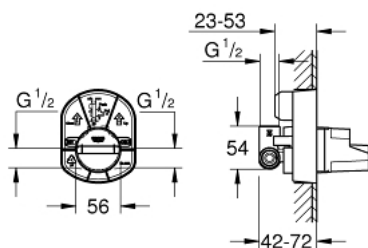


33 964 000 **CORPO INCASSO** **PER MISCELATORI MONOCOMANDO**



DESCRIZIONE PRODOTTO

- per doccia
- senza parte esterna
- installazione a parete
- cartuccia a dischi ceramici da 46 mm con tecnologia GROHE SilkMove
- dotato di serie di limitatore di portata regolabile
- attacco da 1/2"
- raccordo destrorso laterale



33 964 000 **CORPO INCASSO**
PER MISCELATORI MONOCOMANDO

PARTI DI RICAMBIO , gennaio 1994 – now

1: Cartuccia (Ordine n. 46048000)

