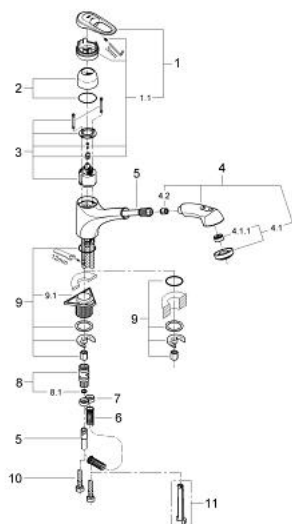


- cartuccia a dischi ceramici da 46 mm con tecnologia GROHE SilkMove
 - dotato di serie di limitatore di portata regolabile
 - bocca girevole con limitatore di portata
 - doccetta estraibile con molla di ritorno
 - con valvola di ritegno incorporata
 - deviatore automatico
 - mousseur/manopola doccia
 - disponibile limitatore di temperatura (da attivare) come accessorio cod.
- 46 308

33 933 UL0 EUROPLUS C MISCELATORE MONOCOMANDO PER LAVELLO



PARTI DI RICAMBIO , gennaio 2001 – now

- 1: Leva (Ordine n. 46415UL0)
- 1.1: Kit ricambio per fissaggio (Ordine n. 46416UL0)
- 2: Cappuccio (Ordine n. 46427UL0)
- 3: Cartuccia (Ordine n. 46048000)
- 4: Doccetta estraibile (Ordine n. 46312UL0)
- 4.1: Disco getto
(Ordine n. 46313K00)
- 4.1.1: Filtro (Ordine n. 46314000)
- 4.2: Valvola di non ritorno (Ordine n. 08565000)
- 5: Flessibile metallico (Ordine n. 46092000)
- 6: Molla di compressione (Ordine n. 07240000)
- 7: Arresto (Ordine n. 04174000)
- 8: Raccordo a scatto (Ordine n. 46338000)
- 8.1: O-Ring $\varnothing 10 \times 2.2$ mm (Ordine n. 0057500M)
- 9: Gruppo di serraggio astina (Ordine n. 46346000)
- 9.1: Arresto (Ordine n. 04174000)
- 10: Tubo (Ordine n. 45830000)
- 11: Chiave per manopole (Ordine n. 19132000)*

* Accessori speciali