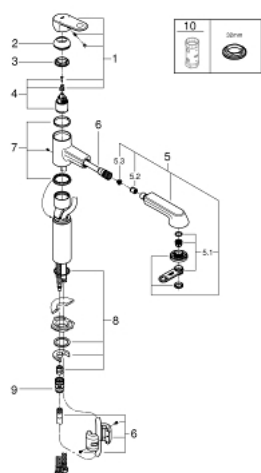


## 33 933 002 EUROPLUS C MISCELATORE MONOCOMANDO PER LAVELLO

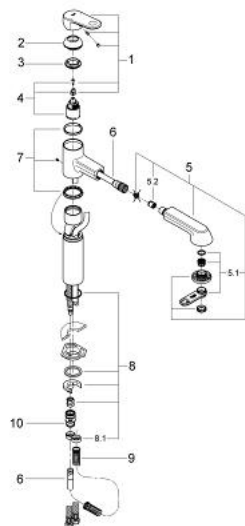


### PARTI DI RICAMBIO , aprile 2016 – now

- 1: Leva (Ordine n. 46651000)
- 2: Cappuccio (Ordine n. 46570000)
- 3: Raccordo filettato (Ordine n. 46460000)
- 4: Cartuccia (Ordine n. 46374000)
- 5: Doccetta estraibile (Ordine n. 46710000)
- 5.1: Mousseur (Ordine n. 46711000)
- 5.2: Valvola di non ritorno (Ordine n. 08565000)
- 5.3: Filtro (Ordine n. 0676800M)
- 6: Flessibile per miscelatore con doccetta estraibile a due getti o mousseur (Ordine n. 48293000)
- 7: Kit guarnizioni (Ordine n. 46429K00)
- 8: Gruppo di serraggio astina (Ordine n. 46346000)
- 9: Raccordo a scatto (Ordine n. 46338000)
- 10: Chiave a bussola (Ordine n. 19332000)\*

\* Accessori speciali

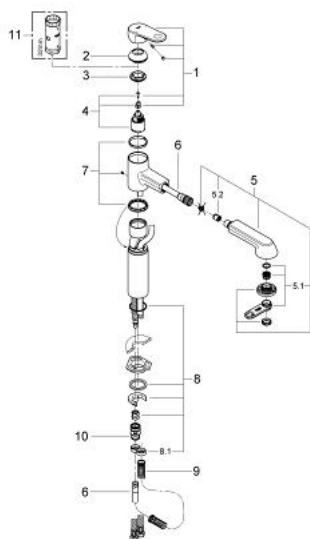
## 33 933 002 EUROPLUS C MISCELATORE MONOCOMANDO PER LAVELLO



### PARTI DI RICAMBIO , dicembre 2013 – aprile 2016

- 1: Leva (Ordine n. 46651000)
- 2: Cappuccio (Ordine n. 46570000)
- 3: Raccordo filettato (Ordine n. 46460000)
- 4: Cartuccia (Ordine n. 46374000)
- 5: Doccetta estraibile (Ordine n. 46710000)
- 5.1: Mousseur (Ordine n. 46711000)
- 5.2: Valvola di non ritorno (Ordine n. 08565000)
- 5.3: Filtro (Ordine n. 0676800M)
- 6: Flessibile metallico (Ordine n. 46174000)
- 7: Kit guarnizioni (Ordine n. 46429K00)
- 8: Gruppo di serraggio astina (Ordine n. 46346000)
- 8.1: Arresto (Ordine n. 04174000)
- 9: Molla di compressione (Ordine n. 07240000)
- 10: Raccordo a scatto (Ordine n. 46338000)

## 33 933 002 EUROPLUS C MISCELATORE MONOCOMANDO PER LAVELLO



### PARTI DI RICAMBIO , maggio 2010 – dicembre 2013

- 1: Leva (Ordine n. 46651000)
- 2: Cappuccio (Ordine n. 46570000)
- 3: Raccordo filettato (Ordine n. 46460000)
- 4: Cartuccia (Ordine n. 46374000)
- 5: Doccetta estraibile (Ordine n. 46710000)
- 5.1: Mousseur (Ordine n. 46711000)
- 5.2: Valvola di non ritorno (Ordine n. 08565000)
- 5.3: Filtro (Ordine n. 0676800M)
- 6: Flessibile (Ordine n. 46712000)
- 7: Kit guarnizioni (Ordine n. 46429K00)
- 8: Gruppo di serraggio astina (Ordine n. 46346000)
- 8.1: Arresto (Ordine n. 04174000)
- 9: Molla di compressione (Ordine n. 07240000)
- 10: Raccordo a scatto (Ordine n. 46338000)
- 11: Chiave a bussola (Ordine n. 19332000)\*

\* Accessori speciali