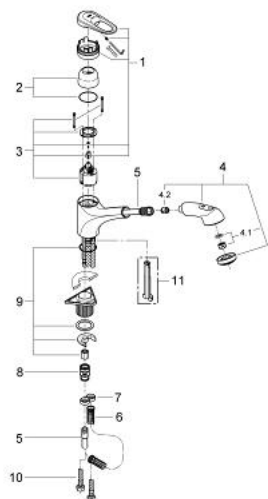


33 933 000 EUROPLUS C MISCELATORE MONOCOMANDO PER LAVELLO

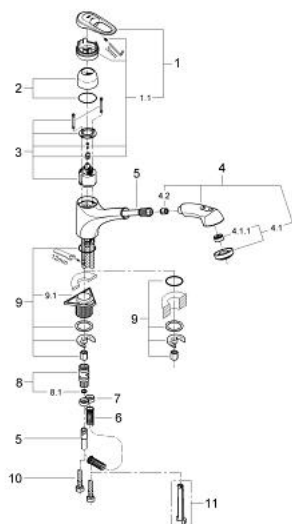


PARTI DI RICAMBIO , novembre 2007 – now

- 1: Leva (Ordine n. 46415IP0)
- 2: Cappuccio (Ordine n. 46427000)
- 3: Cartuccia (Ordine n. 46048000)
- 4: Doccetta estraibile (Ordine n. 46312IE0)
- 4.1: Mousseur (Ordine n. 13952000)
- 4.2: Valvola di non ritorno (Ordine n. 08565000)
- 4.3: Filtro (Ordine n. 0676800M)
- 5: Flessibile metallico (Ordine n. 46092000)
- 6: Molla di compressione (Ordine n. 07240000)
- 7: Arresto (Ordine n. 04174000)
- 8: Raccordo a scatto (Ordine n. 46338000)
- 9: Gruppo di serraggio astina (Ordine n. 46346000)
- 10: Flessibile 470 mm (Ordine n. 45484000)
- 11: Chiave per manopole (Ordine n. 19132000)*

* Accessori speciali

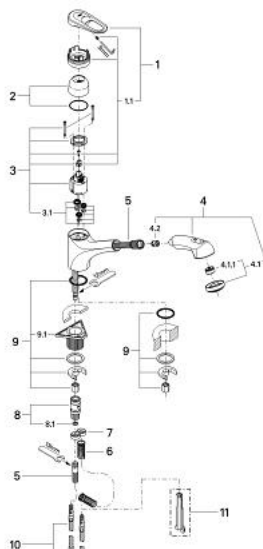
33 933 000 EUROPLUS C MISCELATORE MONOCOMANDO PER LAVELLO



PARTI DI RICAMBIO , gennaio 2001 – novembre 2007

- 1: Leva (Ordine n. 46415IP0)
- 1.1: Kit ricambio per fissaggio (Ordine n. 46416IP0)
- 2: Cappuccio (Ordine n. 46427000)
- 3: Cartuccia (Ordine n. 46048000)
- 4: Doccetta estraibile (Ordine n. 46312IE0)
- 4.1: Mousseur (Ordine n. 13952000)
- 4.2: Valvola di non ritorno (Ordine n. 08565000)
- 4.3: Filtro (Ordine n. 0676800M)
- 5: Flessibile metallico (Ordine n. 46092000)
- 6: Molla di compressione (Ordine n. 07240000)
- 7: Arresto (Ordine n. 04174000)
- 8: Raccordo a scatto (Ordine n. 46338000)
- 8.1: O-Ring ø10x2.2 mm (Ordine n. 0057500M)
- 9: Gruppo di serraggio astina (Ordine n. 46346000)
- 9.1: Arresto (Ordine n. 04174000)
- 10: Tubo (Ordine n. 45830000)
- 11: Chiave per manopole (Ordine n. 19132000)*
- * Accessori speciali

33 933 000 EUROPLUS C MISCELATORE MONOCOMANDO PER LAVELLO



PARTI DI RICAMBIO , gennaio 1997 – gennaio 2001

- 1: Leva (Ordine n. 46415IP0)
 - 1.1: Kit ricambio per fissaggio (Ordine n. 46416IP0)
 - 2: Cappuccio (Ordine n. 46427000)
 - 3: Cartuccia (Ordine n. 46048000)
 - 3.1: Kit guarnizioni (Ordine n. 46209000)
 - 4: Doccetta estraibile (Ordine n. 46312IE0)
 - 4.1: Mousseur (Ordine n. 13952000)
 - 4.2: Valvola di non ritorno (Ordine n. 08565000)
 - 4.3: Filtro (Ordine n. 0676800M)
 - 5: Flessibile metallico (Ordine n. 46092000)
 - 6: Molla di compressione (Ordine n. 07240000)
 - 7: Arresto (Ordine n. 04174000)
 - 8: Raccordo a scatto (Ordine n. 46315000)
 - 8.1: O-Ring $\varnothing 10 \times 2.2$ mm (Ordine n. 0057500M)
 - 10: Tubo (Ordine n. 45830000)
 - 11: Chiave per manopole (Ordine n. 19132000)*
- * Accessori speciali