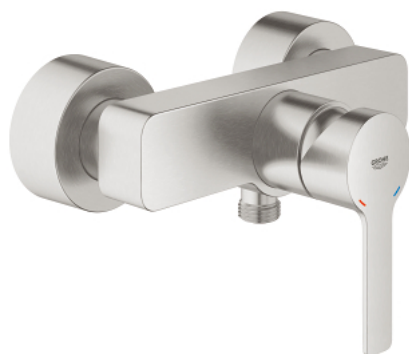
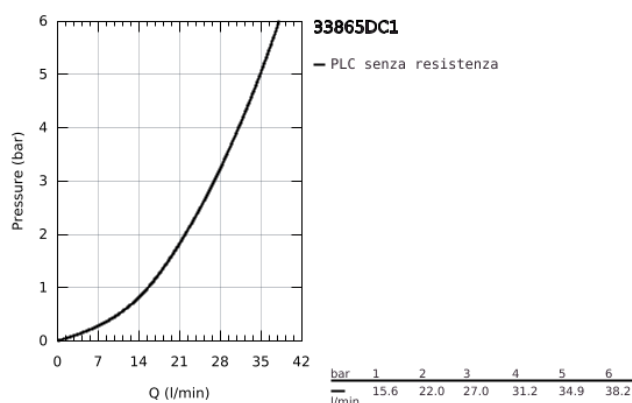
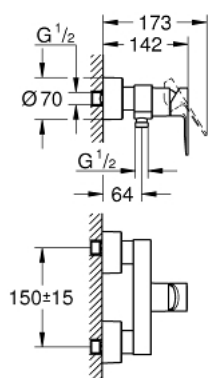


33 865 DC1 LINEARE MISCELATORE MONOCOMANDO PER DOCCIA

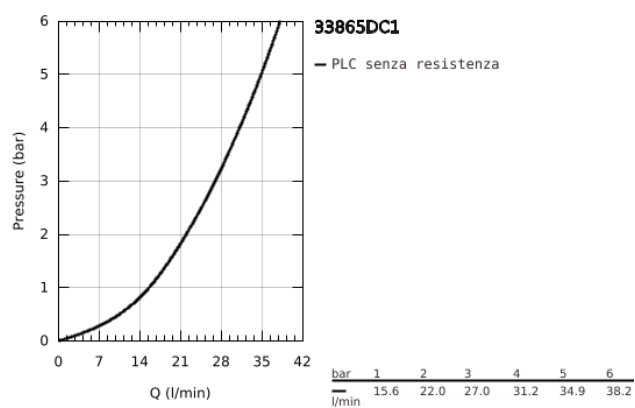


DESCRIZIONE PRODOTTO

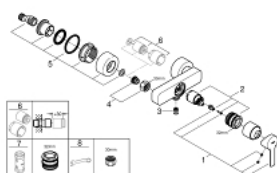
- Colore: satinato super steel
- installazione a parete
- cartuccia a dischi ceramici da 35 mm con tecnologia GROHE SilkMove
- dotato di serie di limitatore di temperatura
- attacco del flessibile da 1/2"
- con valvola di ritegno incorporata
- raccordi ad S



33 865 DC1 LINEARE MISCELATORE MONOCOMANDO PER DOCCIA



33 865 DC1 LINEARE MISCELATORE MONOCOMANDO PER DOCCIA



PARTI DI RICAMBIO , settembre 2016 – now

- 1: Leva (Ordine n. 46987DC0)
- 2: Cartuccia (Ordine n. 46374000)
- 3: Valvola di non ritorno (Ordine n. 08565000)
- 4: Raccordo filettato 1/2" (Ordine n. 45044000)
- 5: Raccordo a S (Ordine n. 12693DC0)
- 6: Set prolunga 30 mm (Ordine n. 46238000)*
- 7: Chiave a bussola (Ordine n. 19332000)*
- 8: Chiave speciale (Ordine n. 19377000)*

* Accessori speciali