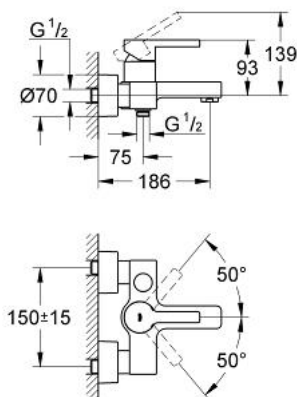


33 849 000 LINEARE MISCELATORE MONOCOMANDO PER VASCA-DOCCIA

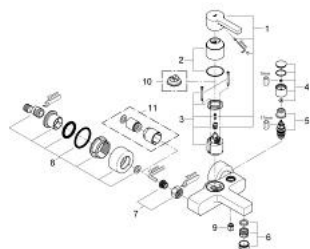


DESCRIZIONE PRODOTTO

- Colore: cromo
- installazione a parete
- cartuccia a dischi ceramici da 46 mm con tecnologia GROHE SilkMove
- dotato di serie di limitatore di portata regolabile
- deviatore automatico
- attacco del flessibile da 1/2" con valvola di ritegno incorporata
- raccordi ad S
- disponibile limitatore di temperatura (da attivare) come accessorio 46 505



33 849 000 LINEARE MISCELATORE MONOCOMANDO PER VASCA-DOCCIA



PARTI DI RICAMBIO , gennaio 2007 – now

- 1: Leva (Ordine n. 46583000)
- 2: Cappuccio (Ordine n. 46584000)
- 3: Cartuccia (Ordine n. 46048000)
- 4: Manopola deviatore (Ordine n. 46585000)
- 5: Deviatore (Ordine n. 08915000)
- 6: Mousseur (Ordine n. 13927000)
- 7: Raccordo filettato 1/2" (Ordine n. 45044000)
- 8: Raccordo a S (Ordine n. 12693000)
- 9: Valvola di non ritorno (Ordine n. 08565000)
- 10: Limitatore di temperatura (Ordine n. 46375000)*
- 11: Set prolunga 30 mm (Ordine n. 46238000)*

* Accessori speciali