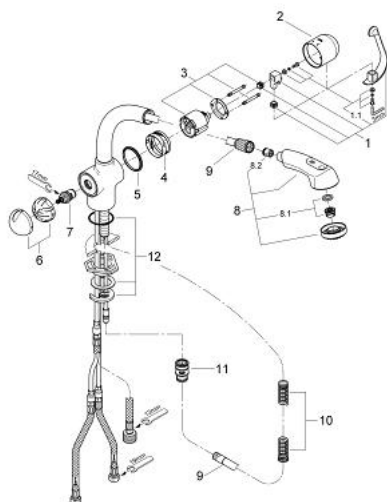


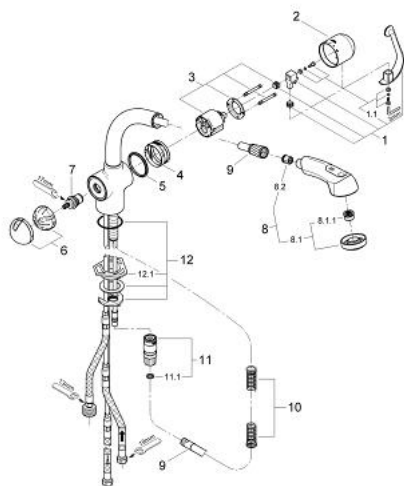
33 727 000 ZEDRA MISCELATORE MONOCOMANDO PER LAVELLO



PARTI DI RICAMBIO , marzo 2007 – now

- 1: Leva (Ordine n. 46309000)
- 1.1: Set di fissaggio (Ordine n. 46310000)
- 2: Cappuccio di copertura (Ordine n. 46311000)
- 3: Cartuccia (Ordine n. 46048000)
- 4: Anello guida (Ordine n. 0538000M)
- 5: Anello scorrevole (Ordine n. 04954V0M)
- 6: Manopola per valvola di intercettazione (Ordine n. 46317000)
- 7: VITONE CERAMICO DA 1/2" (Ordine n. 46318000)
- 8: Doccetta estraibile (Ordine n. 46312IE0)
- 8.1: Mousseur (Ordine n. 13952000)
- 8.2: Valvola di non ritorno (Ordine n. 08565000)
- 8.3: Filtro (Ordine n. 0676800M)
- 9: Flessibile metallico (Ordine n. 46092000)
- 10: Molla di compressione (Ordine n. 07240000)
- 11: Raccordo a scatto (Ordine n. 46338000)
- 12: Gruppo di serraggio astina (Ordine n. 46345000)

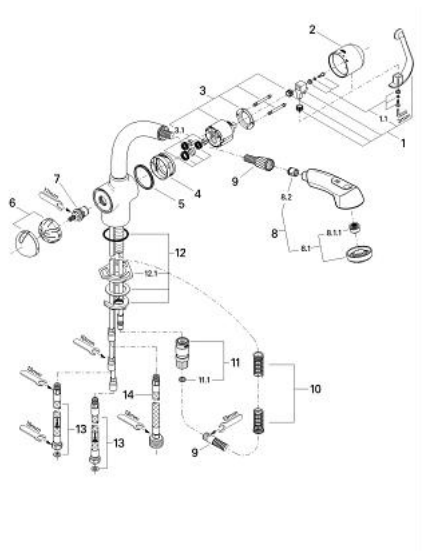
33 727 000 ZEDRA MISCELATORE MONOCOMANDO PER LAVELLO



PARTI DI RICAMBIO , gennaio 2001 – marzo 2007

- 1: Leva (Ordine n. 46309000)
- 1.1: Set di fissaggio (Ordine n. 46310000)
- 2: Cappuccio di copertura (Ordine n. 46311000)
- 3: Cartuccia (Ordine n. 46048000)
- 4: Anello guida (Ordine n. 0538000M)
- 5: Anello scorrevole (Ordine n. 04954V0M)
- 6: Manopola per valvola di intercettazione (Ordine n. 46317000)
- 7: VITONE CERAMICO DA 1/2" (Ordine n. 46318000)
- 8: Doccetta estraibile (Ordine n. 46312IE0)
- 8.1: Mousseur (Ordine n. 13952000)
- 8.2: Valvola di non ritorno (Ordine n. 08565000)
- 8.3: Filtro (Ordine n. 0676800M)
- 9: Flessibile metallico (Ordine n. 46092000)
- 10: Molla di compressione (Ordine n. 07240000)
- 11: Raccordo a scatto (Ordine n. 46338000)
- 11.1: O-Ring $\varnothing 10 \times 2.2$ mm (Ordine n. 0057500M)
- 12: Gruppo di serraggio astina (Ordine n. 46345000)
- 12.1: Piastrina stabilizzatrice (Ordine n. 05334000)
- 13: Flessibile di collegamento (Ordine n. 46322000)
- 14: TUBO FLEX A PRESSIONE (Ordine n. 46319000)

33 727 000 ZEDRA MISCELATORE MONOCOMANDO PER LAVELLO



PARTI DI RICAMBIO , gennaio 1994 – gennaio 2001

- 1: Leva (Ordine n. 46309000)
- 1.1: Set di fissaggio (Ordine n. 46310000)
- 2: Cappuccio di copertura (Ordine n. 46311000)
- 3: Cartuccia (Ordine n. 46048000)
- 3.1: Kit guarnizioni (Ordine n. 46209000)
- 4: Anello guida (Ordine n. 0538000M)
- 5: Anello scorrevole (Ordine n. 04954V0M)
- 6: Manopola per valvola di intercettazione (Ordine n. 46317000)
- 7: VITONE CERAMICO DA 1/2" (Ordine n. 46318000)
- 8: Doccetta estraibile (Ordine n. 46312IE0)
- 8.1: Mousseur (Ordine n. 13952000)
- 8.2: Valvola di non ritorno (Ordine n. 08565000)
- 8.3: Filtro (Ordine n. 0676800M)
- 9: Flessibile metallico (Ordine n. 46092000)
- 10: Molla di compressione (Ordine n. 07240000)
- 11: Raccordo a scatto (Ordine n. 46315000)
- 11.1: O-Ring $\varnothing 10 \times 2.2$ mm (Ordine n. 0057500M)
- 12: Gruppo di serraggio astina (Ordine n. 46345000)
- 12.1: Piastrina stabilizzatrice (Ordine n. 05334000)
- 14: TUBO FLEX A PRESSIONE (Ordine n. 46319000)