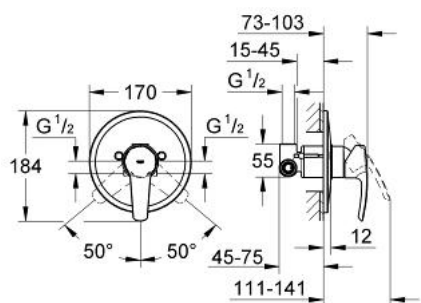
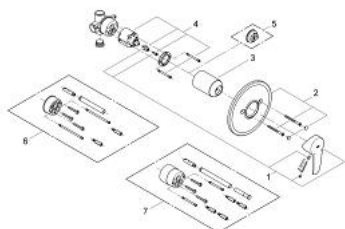




- Colore: cromo
- installazione a parete
- parte esterna (19 507 001)
- corpo incasso 33 964 000
- cartuccia a dischi ceramici da 46 mm con tecnologia GROHE SilkMove
- dotato di serie di limitatore di portata regolabile
- portata minima regolabile 2,5 l/min
- rosone metallico
- avvitata
- disponibile limitatore di temperatura (da attivare) come accessorio art. 46



33 635 001 EUROSTYLE MISCELATORE MONOCOMANDO PER DOCCIA



PARTI DI RICAMBIO , agosto 2005 – now

- 1: Leva (Ordine n. 46577000)
- 2: Rosetta (Ordine n. 46469000)
- 3: Cappuccio (Ordine n. 06874000)
- 4: Cartuccia (Ordine n. 46048000)
- 5: Limitatore di temperatura (Ordine n. 46308000)*
- 6: Prolunga (Ordine n. 46191000)*
- 7: Prolunga (Ordine n. 46343000)*

* Accessori speciali