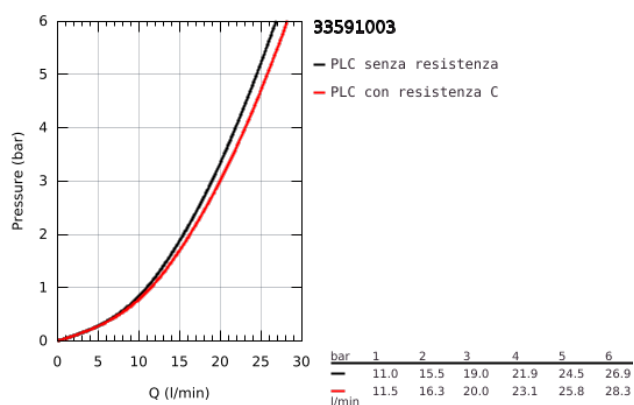
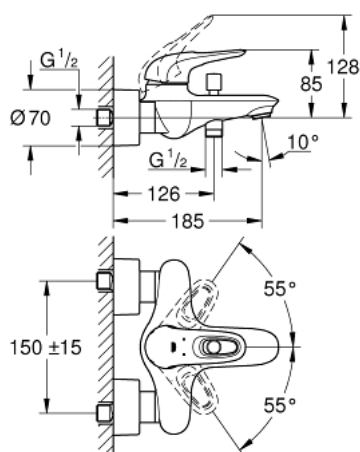


## 33 591 003 EUROSTYLE MISCELATORE MONOCOMANDO PER VASCA-DOCCIA

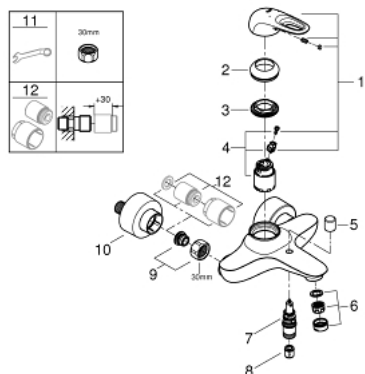


### DESCRIZIONE PRODOTTO

- Colore: cromo
- installazione a parete
- leva aperta
- cartuccia a dischi ceramici da 35 mm con tecnologia GROHE SilkMove
- dotato di serie di limitatore di temperatura
- dotato di serie di limitatore di portata regolabile
- deviatore automatico
- attacco del flessibile da 1/2" con valvola di ritegno incorporata
- raccordi ad S
- rosoni metallici



## 33 591 003 EUROSTYLE MISCELATORE MONOCOMANDO PER VASCA-DOCCIA



### PARTI DI RICAMBIO , gennaio 2015 – now

- 1: Leva (Ordine n. 46940000)
- 2: Cappuccio (Ordine n. 46436000)
- 3: Raccordo filettato (Ordine n. 46460000)
- 4: Cartuccia (Ordine n. 46374000)
- 5: Manopola deviatore (Ordine n. 64309000)
- 6: Mousseur (Ordine n. 13952000)
- 7: Deviatore (Ordine n. 65655000)
- 8: Valvola di non ritorno (Ordine n. 48276000)
- 9: Raccordo filettato 1/2" (Ordine n. 45044000)
- 10: Raccordo a S (Ordine n. 12693000)
- 11: Chiave speciale (Ordine n. 19377000)\*
- 12: Set prolunga 30 mm (Ordine n. 46238000)\*

\* Accessori speciali