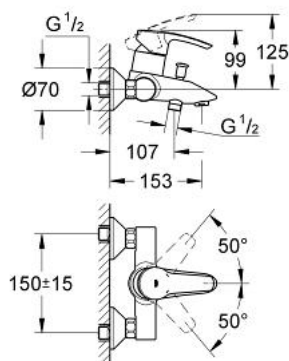


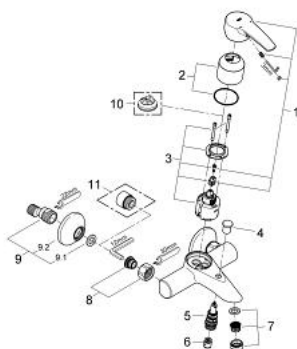
## 33 591 001 EUROSTYLE MISCELATORE MONOCOMANDO PER VASCA-DOCCIA



### DESCRIZIONE PRODOTTO

- Colore: cromo
- installazione a parete
- cartuccia a dischi ceramici da 46 mm con tecnologia GROHE SilkMove
- dotato di serie di limitatore di portata regolabile
- portata minima regolabile 2,5 l/min
- deviatore automatico
- attacco del flessibile da 1/2" con valvola di ritegno incorporata
- raccordi ad S
- rosoni metallici
- disponibile limitatore di temperatura (da attivare) come accessorio art. 46 375
- I gruppo di insonorizzazione secondo DIN 4109

**33 591 001 EUROSTYLE MISCELATORE MONOCOMANDO  
PER VASCA-DOCCIA**

**PARTI DI RICAMBIO** , luglio 2009 – now

- 1: Leva (Ordine n. 46577000)
  - 2: Cappuccio (Ordine n. 46578000)
  - 3: Cartuccia (Ordine n. 46048000)
  - 4: Manopola deviatore (Ordine n. 65648000)
  - 5: Deviatore (Ordine n. 65655000)
  - 6: Valvola di non ritorno (Ordine n. 08565000)
  - 7: Mousseur (Ordine n. 13952000)
  - 8: Raccordo filettato 1/2" (Ordine n. 45044000)
  - 9: Raccordo a S (Ordine n. 12075000)
  - 9.1: Guarnizione (Ordine n. 0138600M)
  - 9.2: Rosetta (Ordine n. 0221000M)
  - 10: Limitatore di temperatura (Ordine n. 46375000)\*
  - 11: Prolunga 3/4", 20 mm (Ordine n. 0713000M)\*
- \* Accessori speciali