

* Accessori speciali

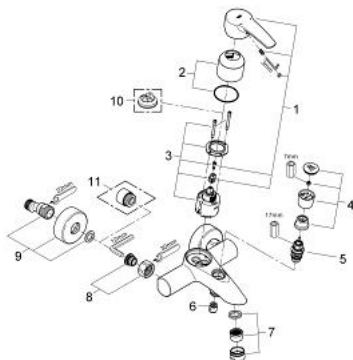
33 591 001 EUROSTYLE MISCELATORE MONOCOMANDO PER VASCA-DOCCIA

No exploded view is available for this spare part list.

PARTI DI RICAMBIO , luglio 2008 – luglio 2009

- 1: Leva (Ordine n. 46577000)
- 2: Cappuccio (Ordine n. 46578000)
- 3: Cartuccia (Ordine n. 46048000)
- 4: Manopola deviatore (Ordine n. 65648000)
- 5: Deviatore (Ordine n. 65655000)
- 6: Valvola di non ritorno (Ordine n. 08565000)
- 7: Mousseur (Ordine n. 13952000)
- 8: Raccordo filettato 1/2" (Ordine n. 45044000)
- 9: Raccordo a S (Ordine n. 12075000)
- 9.1: Guarnizione (Ordine n. 0138600M)
- 9.2: Rosetta (Ordine n. 0221000M)
- 10: Limitatore di temperatura (Ordine n. 46375000)*
- 11: Prolunga 3/4", 20 mm (Ordine n. 0713000M)*
- * Accessori speciali

33 591 001 EUROSTYLE MISCELATORE MONOCOMANDO PER VASCA-DOCCIA



PARTI DI RICAMBIO , agosto 2005 – luglio 2008

- 1: Leva (Ordine n. 46577000)
- 2: Cappuccio (Ordine n. 46578000)
- 3: Cartuccia (Ordine n. 46048000)
- 4: Manopola deviatore (Ordine n. 46007000)
- 5: Deviatore (Ordine n. 08915000)
- 6: Valvola di non ritorno (Ordine n. 08565000)
- 7: Mousseur (Ordine n. 13927000)
- 8: Raccordo filettato 1/2" (Ordine n. 45044000)
- 9: Raccordo a S (Ordine n. 12662000)
- 10: Limitatore di temperatura (Ordine n. 46375000)*
- 11: Prolunga 3/4", 20 mm (Ordine n. 0713000M)*

* Accessori speciali